



امیدوارم حالت عالی باشه و بریم باهم سراغ یکی از مهمترین و پرکاربردترین دستوراتی که در اتوکد با هاش سر و کار داریم و آن دستور copy در اتوکد است که به صورت کامل در این مقاله زیر و بم هر آن چیزی که باید راجع به کپی گرفتن در اتوکد بدانید را به شما آموزش خواهم داد ، کپی به صورت مورب ، کپی تعداد بالا ، نحوه کپی گرفتن و .... پس بزن بریم :

# نحوه ی کپی گرفتن از موضوعات در اتوکد

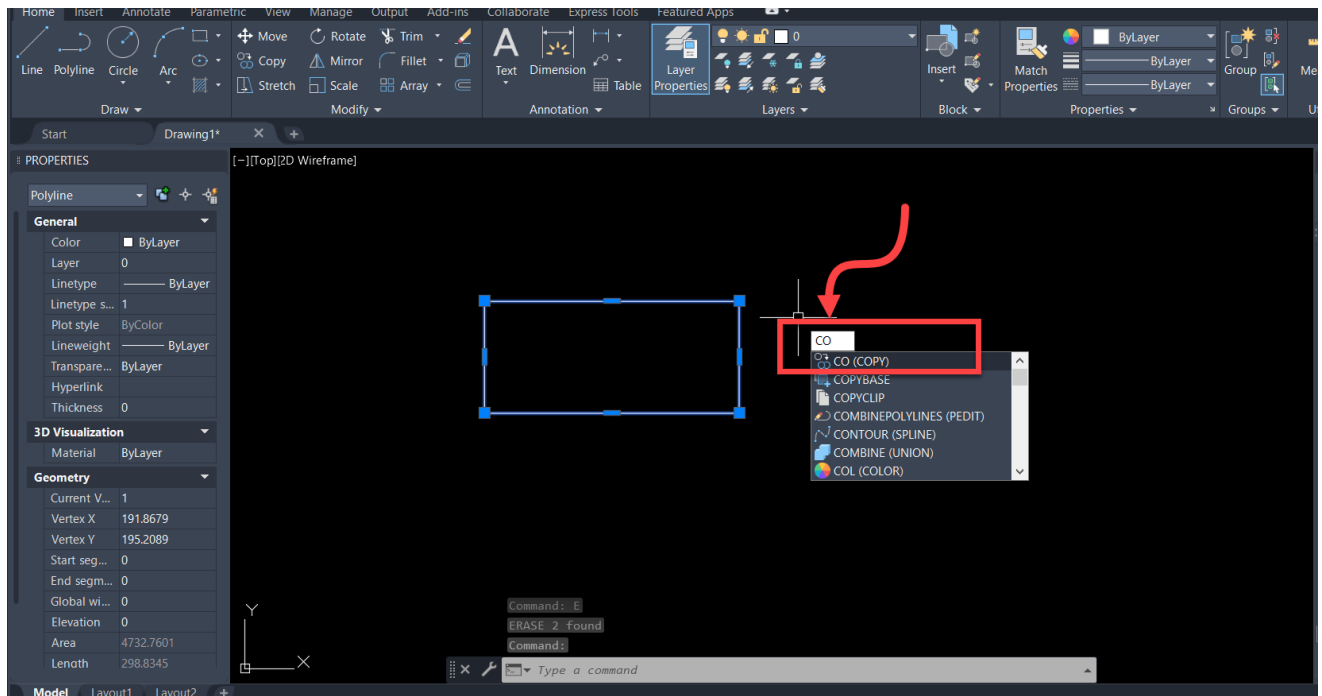
دستور کپی در اتوکد یکی از پرکاربردترین دستورات نرم افزار اتوکد میباشد و جهت کپی گرفتن از ابعکات ها و موضوعاتی که در فایل اتوکدمان داریم، حتما حتما باید این دستور را بلد باشیم. روش ها و شیوه های مختلفی برای تهیه کپی از موضوعی در اتوکد وجود دارد و در ادامه این مقاله آموزشی به صورت کامل به شما این روش ها را آموزش خواهیم داد.

## روش های کپی گرفتن در اتوکد

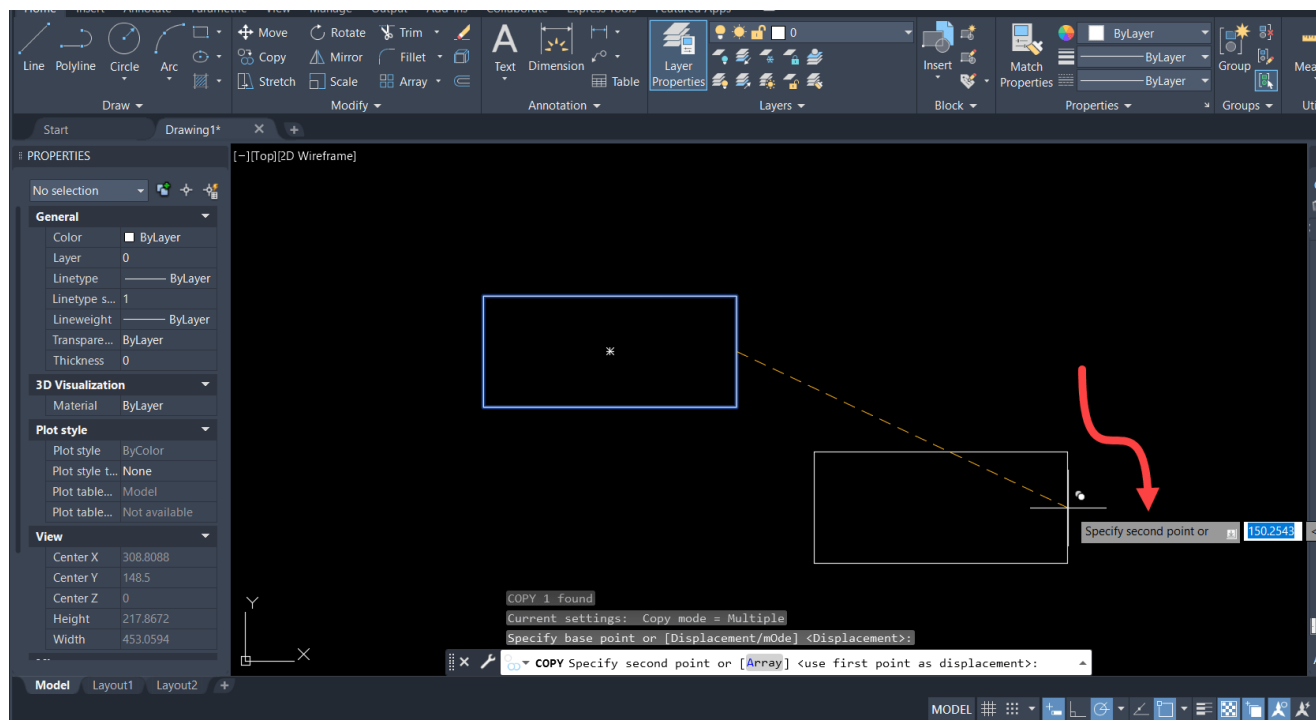
برای اجرای دستور کپی، ما میتوانیم از شورتکات یا نوار ابزار استفاده کنیم البته پیشنهاد ما جهت سرعت بخشیدن به کارتان استفاده از شورتکات دستور میباشد. ولی در حالت کلی شما میتوانید از روش های مختلفی برای کپی گرفتن در نرم افزار اتوکد استفاده کنید و از موضوعی که میخواهید در نرم افزار اتوکد کپی بگیرید.

### الف) روش یک : استفاده از شورتکات دستور کپی

شورتکات دستور کپی **Co + Enter** میباشد، به وسیله ی این شورتکات میتوانیم موضوعی را که مدنظرمان است کپی کنیم و دستور را اجرا کنیم تا اتوکد وارد دستور کپی شود.



در این مرحله ابجکت را سلکت میکنیم یا اینکه میتوانیم قبل از اجرای دستور ابتدا ابجکت را سلکت کنیم. بعد از اینکه دستور کپی در اتوکد را اجرا کردیم میتوانیم موضوعی که سلکت کردیم را در هر راستایی، چه مورب چه قائم کپی کنیم.



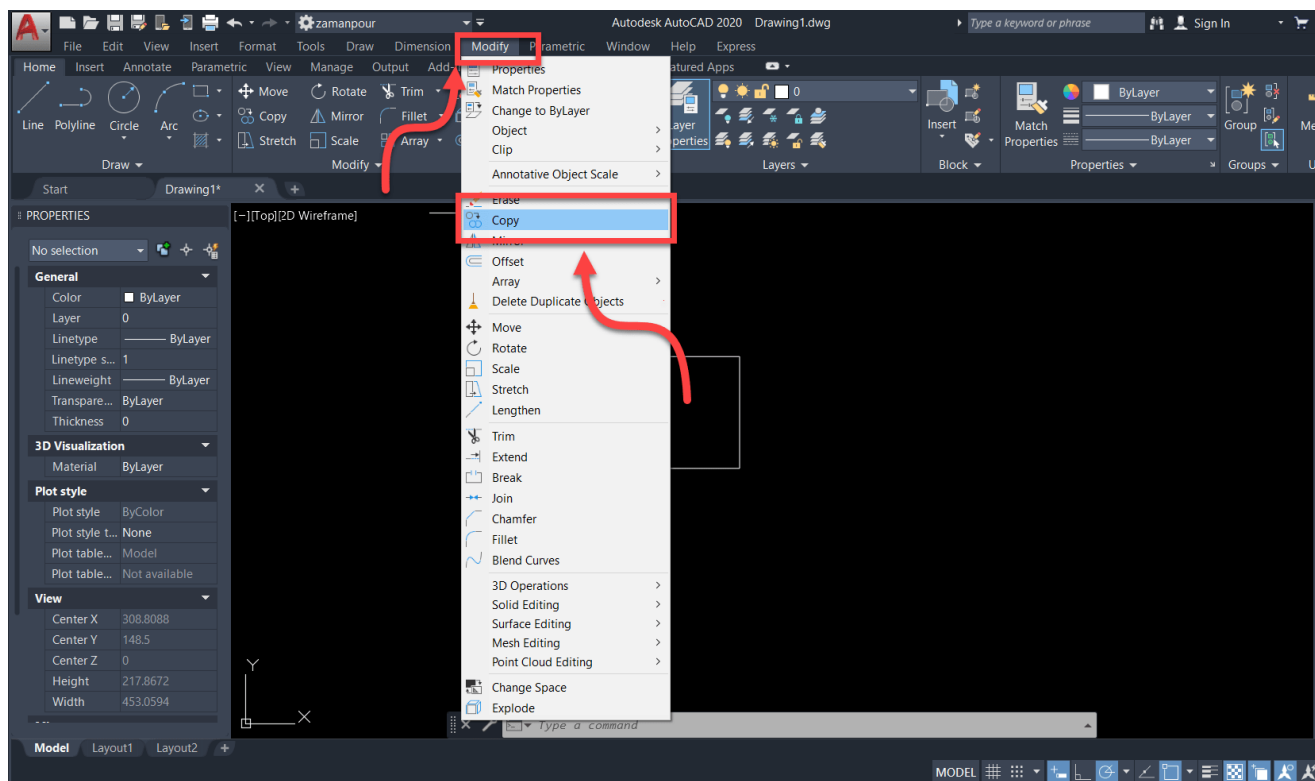
## (ب) روش دو : استفاده از دستور Ctrl + V , Ctrl + C در اتوکد

ابتدا ابجکت مد نظرمان را سلکت کنیم و در مرحله بعد Ctrl + C را میزنیم و در نهایت جایی که میخواهیم ابجکت کپی شود کلید Ctrl + V را میزنیم تا دستور کپی در اتوکد اجرا شود؛ اگرچه میشود از این دستور استفاده کرد ولی توصیه ما جهت سرعت بخشیدن به کارتان استفاده از شورتکات دستور میباشد.



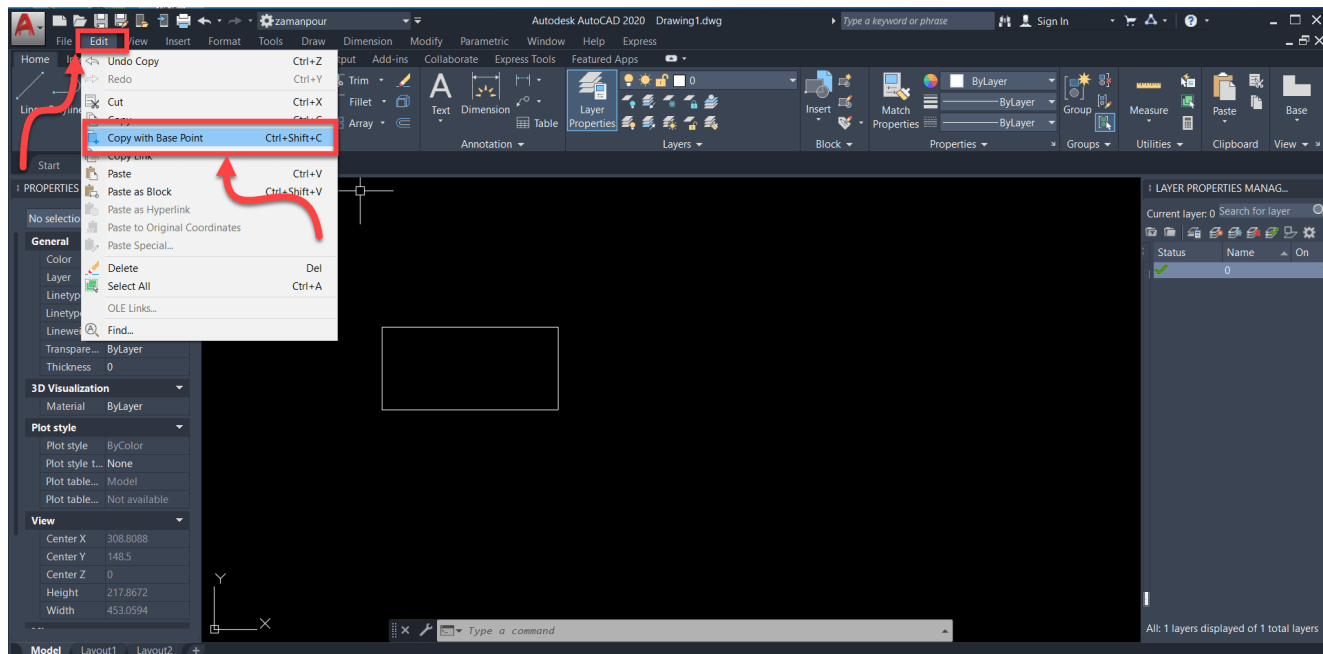
## پ) روش سه : استفاده از دستور کپی در اتوکد از طریق منو بار ۱

یکی دیگر از روش های فعال کردن دستور کپی در اتوکد استفاده از منو بار menubar نرم افزار اتوکد است که میتوانیم این دستور را در تب modify پیدا کنیم و روی گزینه کپی کلیک کنیم تا دستور کپی در اتوکد فعال شود. سپس مثل روش قبل روی هر قسمتی از موضوع که کلیک کنیم میتوانیم آن را کپی کنیم. چه به صورت مورب چه به صورت مستقیم.

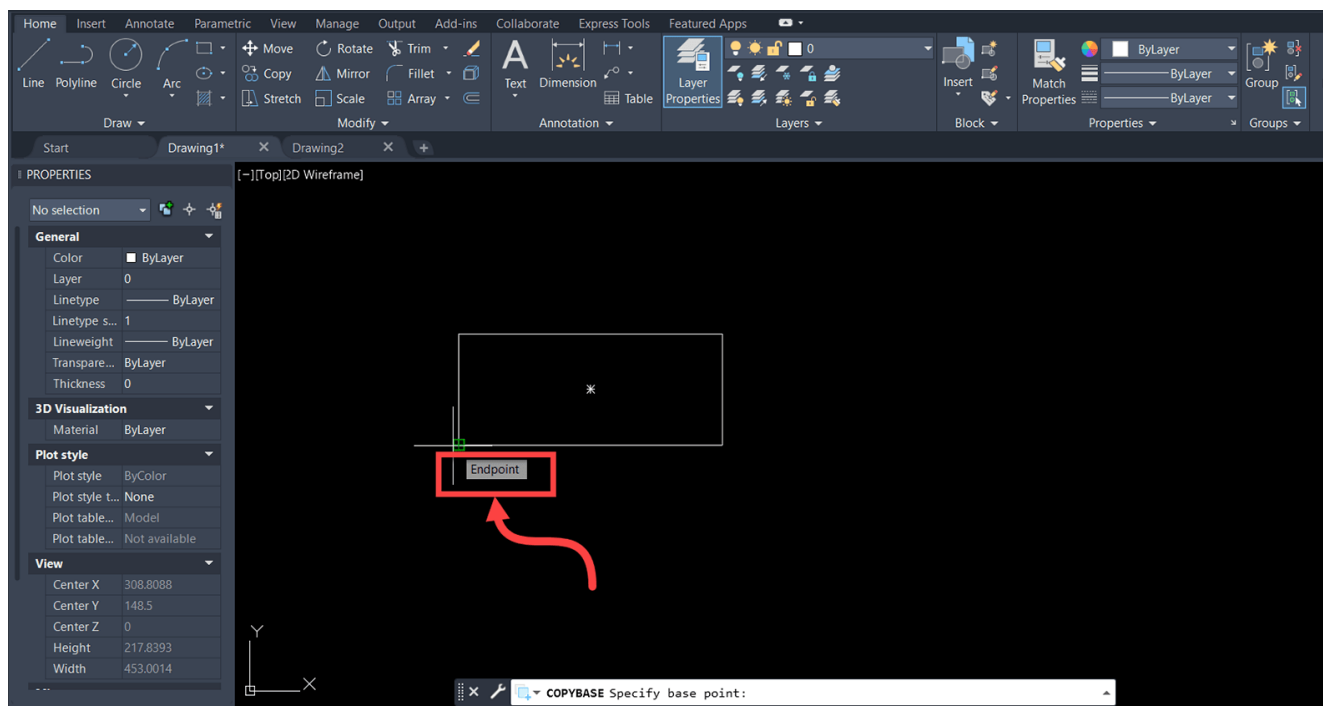


## ت) روش چهار : استفاده از فرمان کپی در اتوکد از طریق منو بار ۲

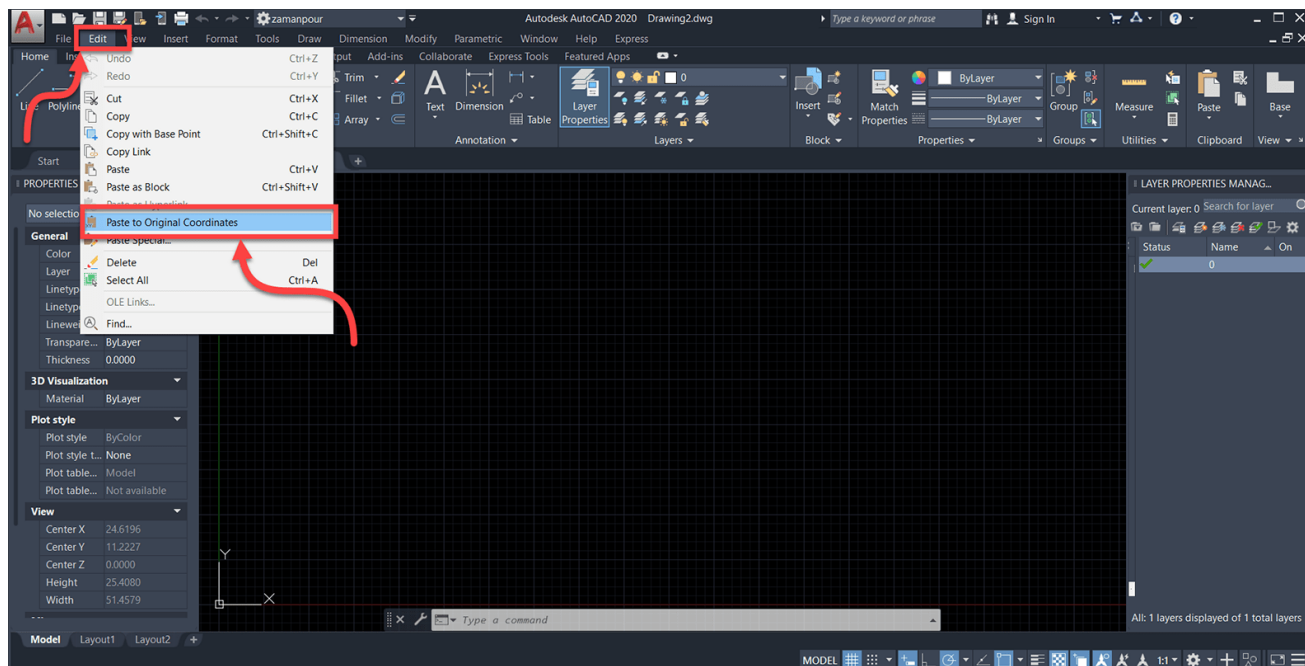
اگر بخواهیم نقشه ای را با مختصات خودش در صفحه ی دیگر کپی کنیم فقط کافی است در قسمت منو بار نرم افزار اتوکد تب Edit را انتخاب کنیم و از قسمت زیر منو های آن گزینه Copy with base point را انتخاب کنیم.



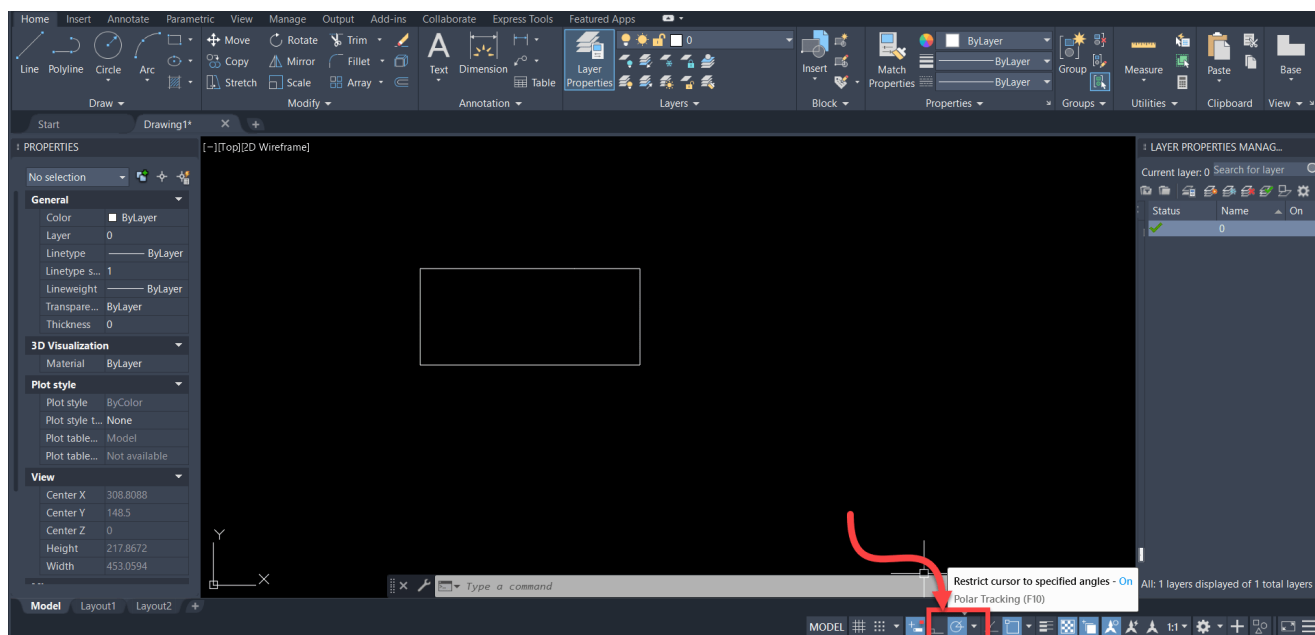
بعد از مرحله ی بالا کافی است یک نقطه ی مبدایی را مشخص کنیم تا نرم افزار اتوکد بتواند ابجکت یا موضوع مدنظر ما را جهت کپی شناسایی کند.



در نهایت در صفحه ای که میخواهیم ابجکت یا موضوع مدنظر ما پیست شود؛ از قسمت منو بار گزینه ی **Edit** را انتخاب میکنیم و از زیر منوی آن گزینه ی **Paste to original coordinates** را انتخاب میکنیم با انجام این مراحل موضوع مدنظر ما دقیقاً در همان مختصات کپی میشود

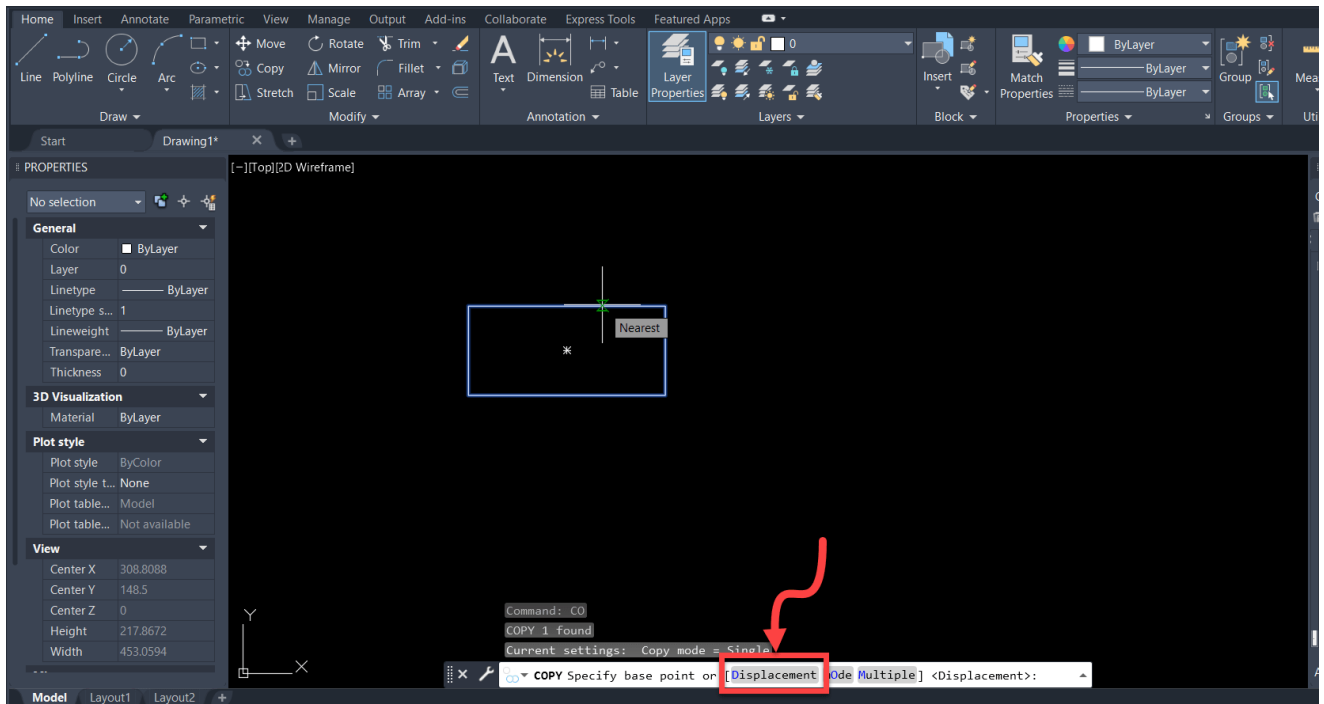


**نکته :** برای کپی کردن در یک راستا فقط کافی است از قسمت پایین نرم افزار اتوکد polar tracking را روشن کنیم، که شورتکات آن کلید f10 میباشد؛ در مرحله بعد دستور کپی را اجرا میکنیم و موضوع مد نظرمان را سلکت میکنیم تا نرم افزار اتوکد بتواند ابجکتمان را جهت کپی شناسایی کند و در راستای مدنظرمان کپی میکنیم.

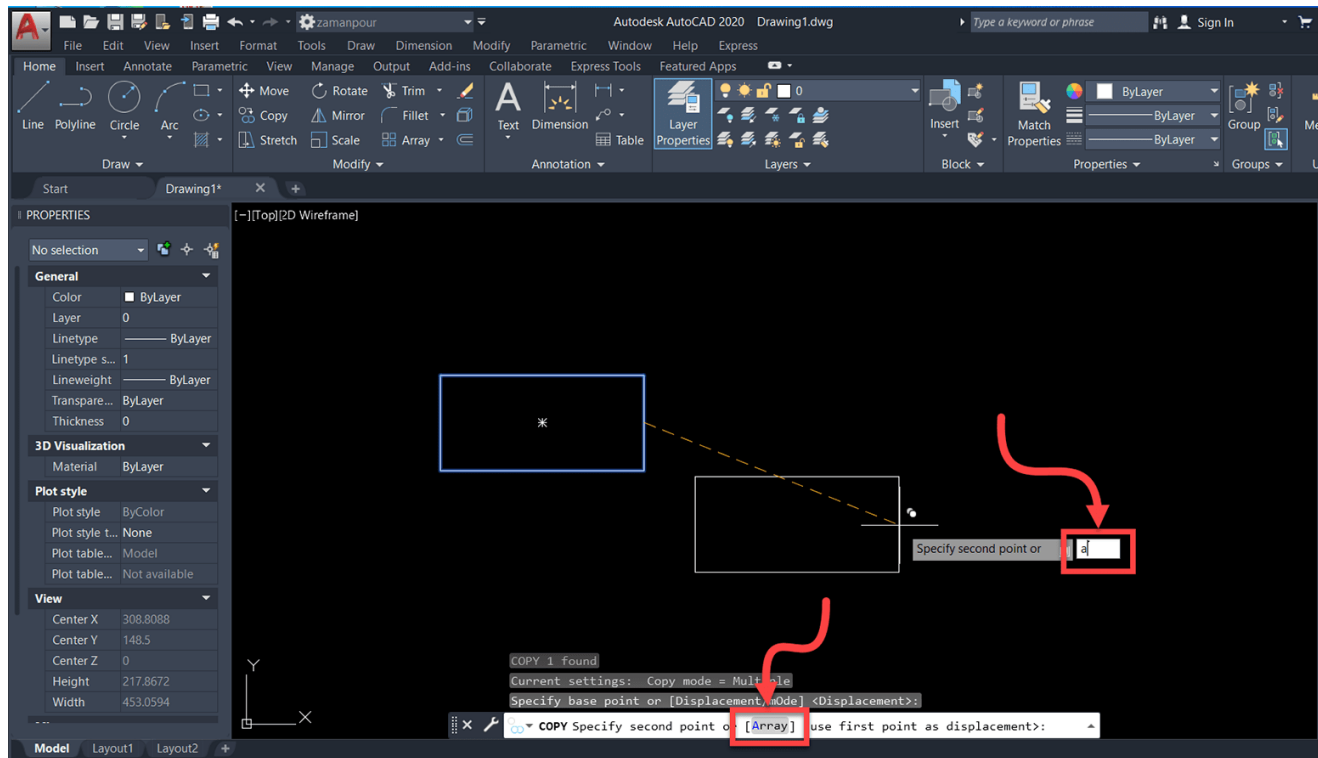


## زیر دستور های مهم در دستور Copy اتوکد

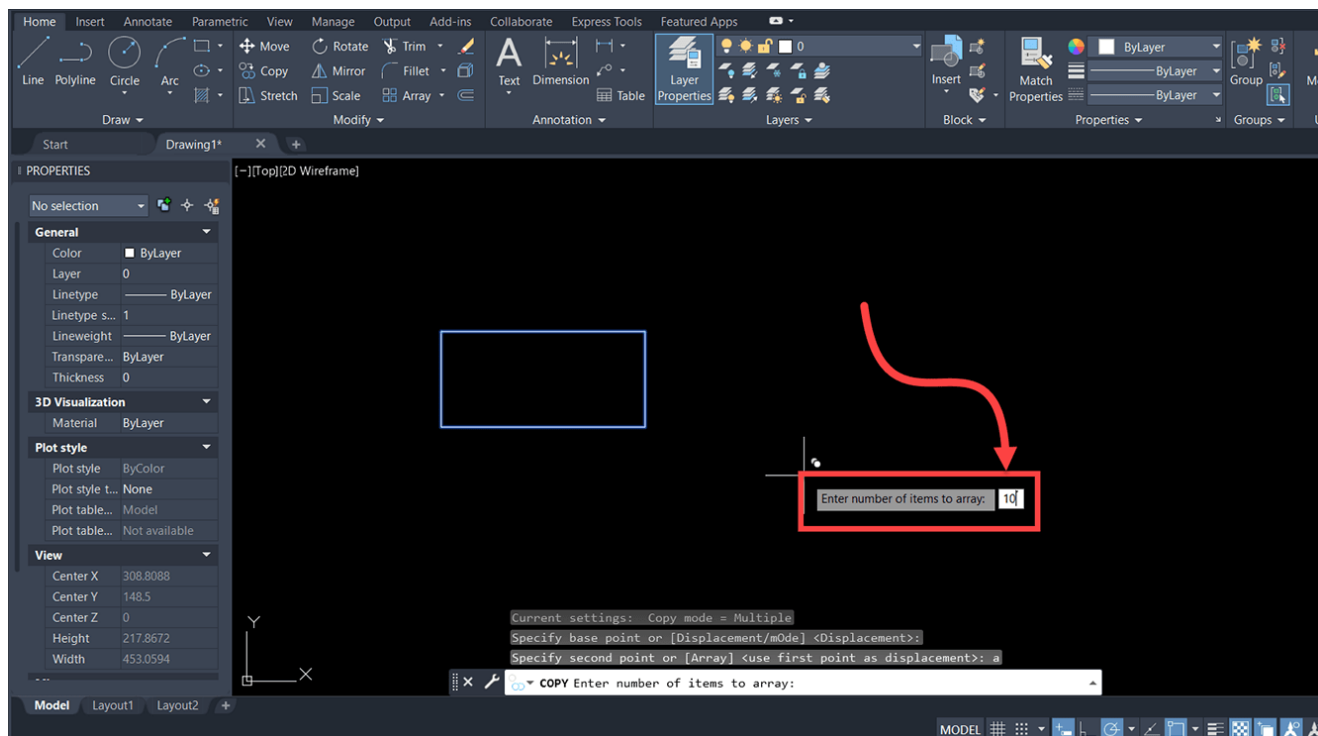
**الف ) استفاده از دستور copy displacement در اتوکد :** برای کپی کردن با فاصله ی دقیق در راستای محور X ,Y از این زیر منو میتوانیم استفاده کنیم؛ ابتدا فاصله ای که میخواهیم در راستای محور X ها جابجا شود را وارد میکنیم و بعد با زدن حرف (و) فارسی روی صفحه کلید ، فاصله ای که میخواهیم در راستای محور Y ها جابجا شود را وارد میکنیم و در نهایت کلید Enter روی صفحه کلید را میزنیم تا دستور اجرا شود.



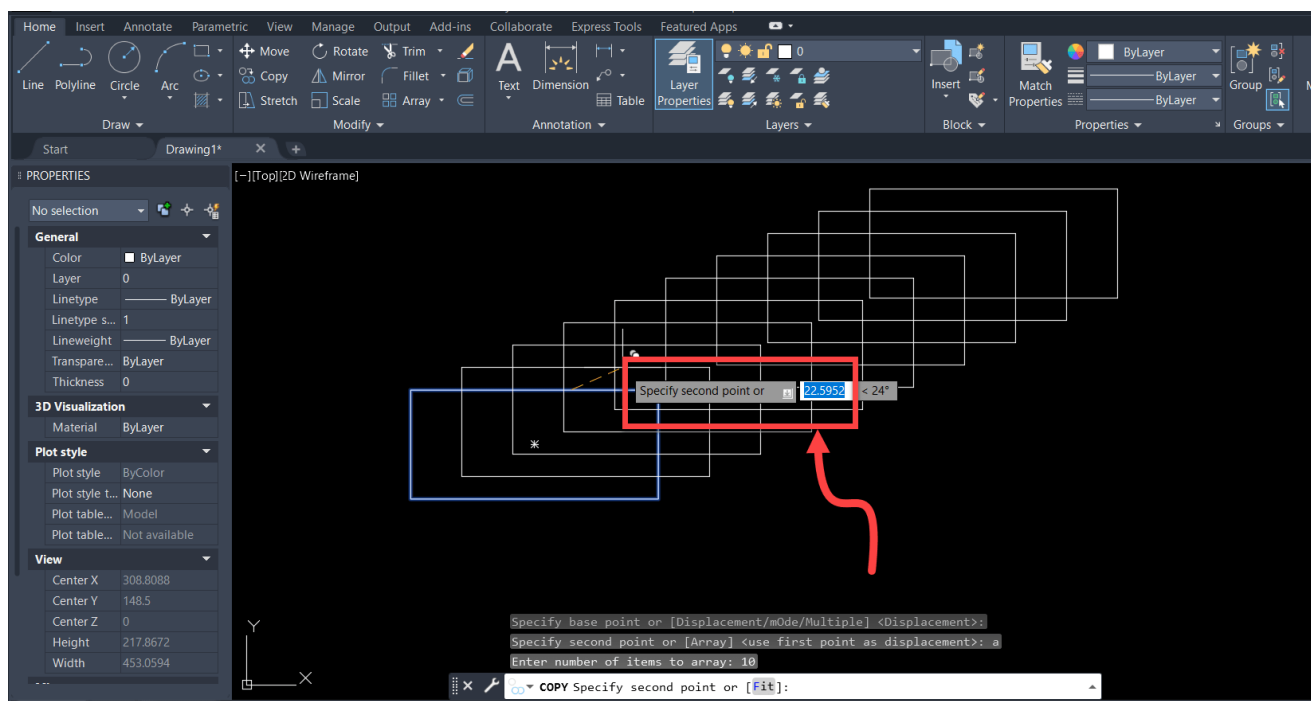
**ب ) استفاده از دستور copy array در اتوکد :** برای کپی با تعداد بالا فقط کافی است بعد از اینکه دستور کپی را اجرا کردیم، در قسمت زیر منوی کپی کردن گزینه ای به اسم Array را انتخاب کنیم که میتوانیم کپی با تعداد بالا از موضوع انتخاب شده تهیه کنیم؛ شورتکات این دستور بعد از اینکه دستور کپی در اتوکد را اجرا کردید A + Enter میباشد. توصیه ما جهت سرعت بخشیدن به کارهایتان استفاده از شورتکات دستور میباشد.



بعد از اجرا کردن مرحله ی بالا کافی است تعداد کپی هایی که از موضوع مدنظرمان میخواهیم داشته باشیم را وارد کنیم؛ در نهایت کلید Enter روی صفحه کلید را فشار می دهیم تا دستور کپی با تعداد دلخواه ما در نرم افزار اتوکد اجرا شود.



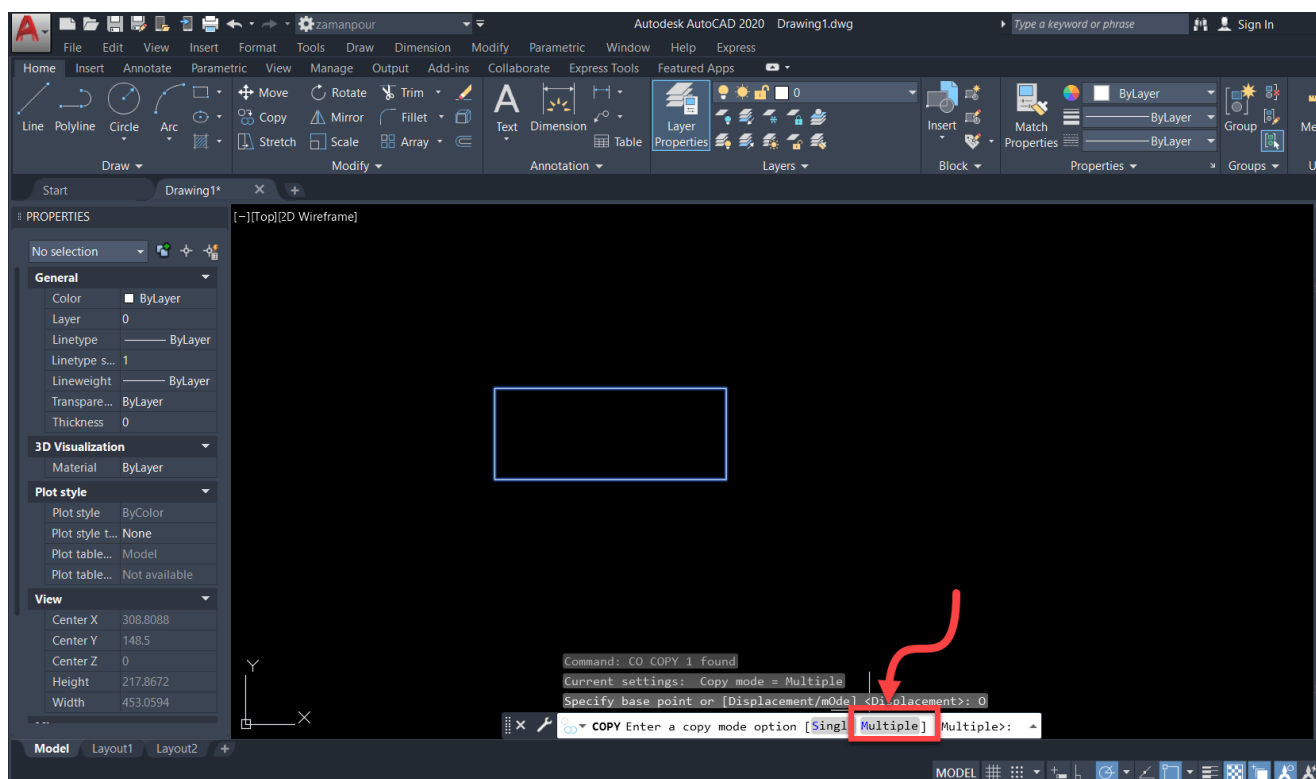
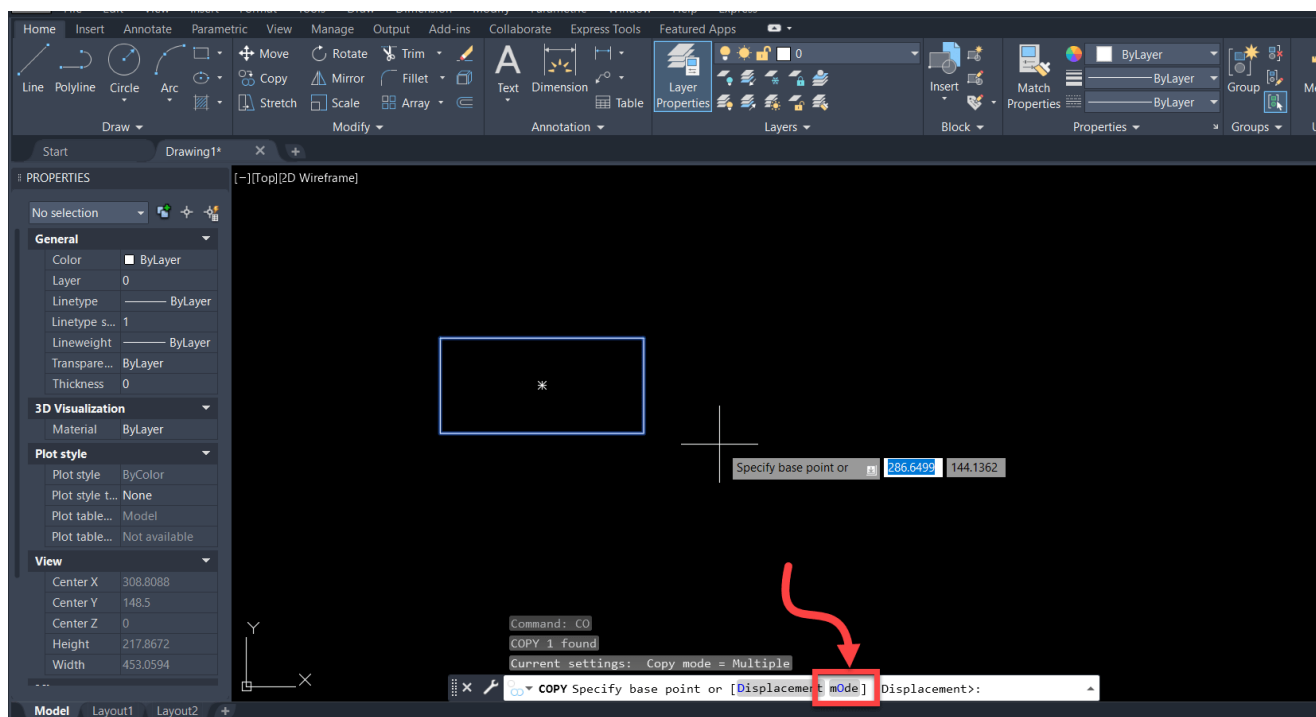
بعد از مراحل بالا فاصله ی بین هرکپی را میتوانیم به صورت فرضی یا دقیق مشخص کنیم که چقدر باشد و با فشار دادن کلید Enter روی صفحه کلید این دستور در اتوکد اجرا میشود.



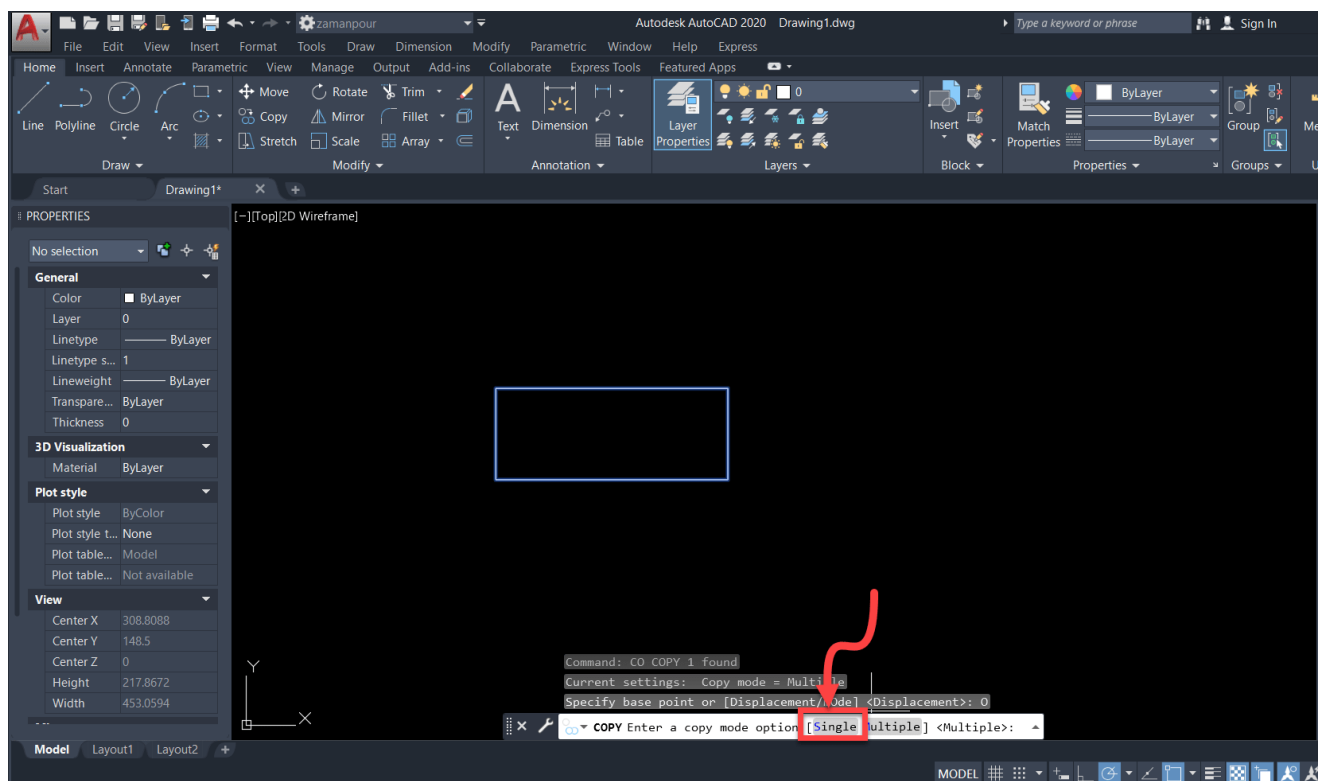
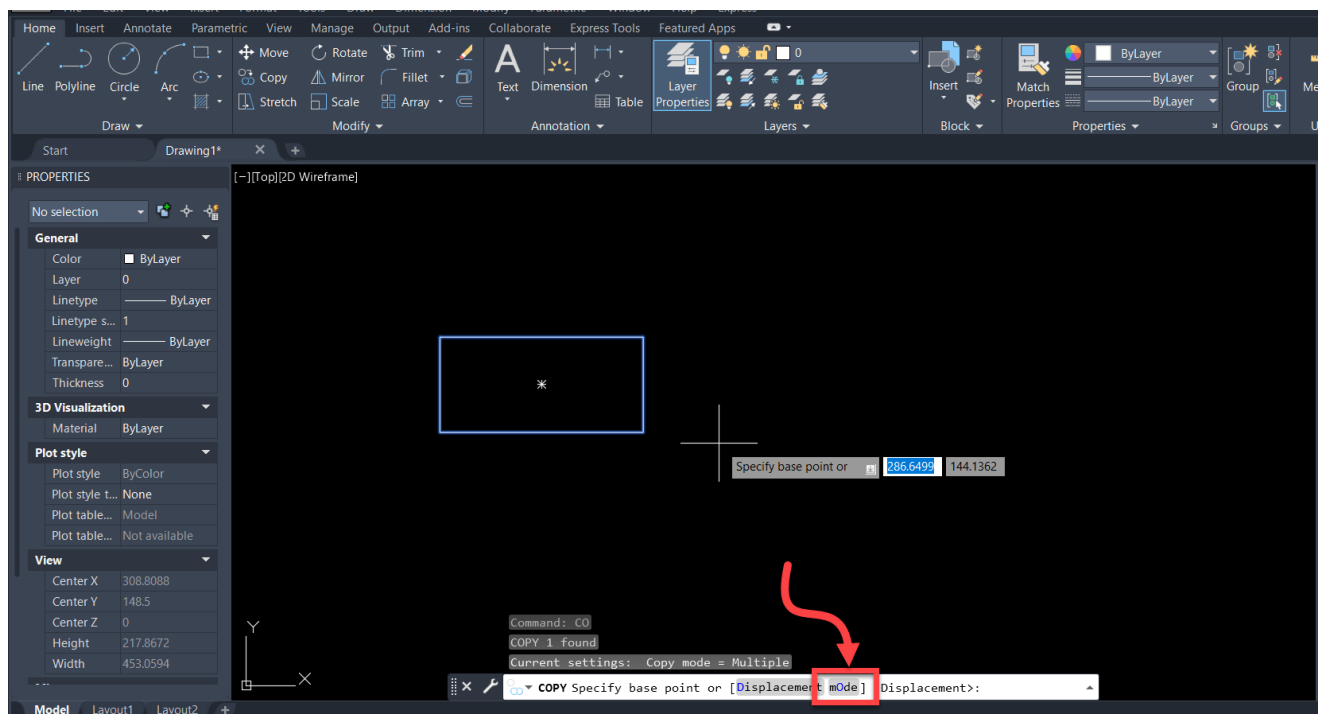
برای تعیین اینکه ابجکتمان در چه زاویه ای کپی شود فقط کافی است؛ بعد از مراحل بالا کلید < + Shift روی صفحه کلید را به طور همزمان فشار دهیم و زاویه ای که میخواهیم ابجکتمان در آن راستا کپی شود را وارد کنیم؛ در نهایت برای اینکه دستور در اتوکد اجرا شود کلید Enter روی صفحه کلید را فشار میدهیم.



پ) استفاده از دستور copy multiple در اتوکد : بعد از اینکه دستور کپی را اجرا کردیم، در زیر منوی دستور کپی گزینه Mood وجود دارد که اگر گزینه Multiple را انتخاب کنیم یعنی از ابجکت مد نظرمان به صورت اتوماتیک با هر بار کلیک کردن در محیط اتوکد کپی میگیرد؛ اگر کلید Esc روی صفحه کلید را بزنیم از دستور خارج میشود.

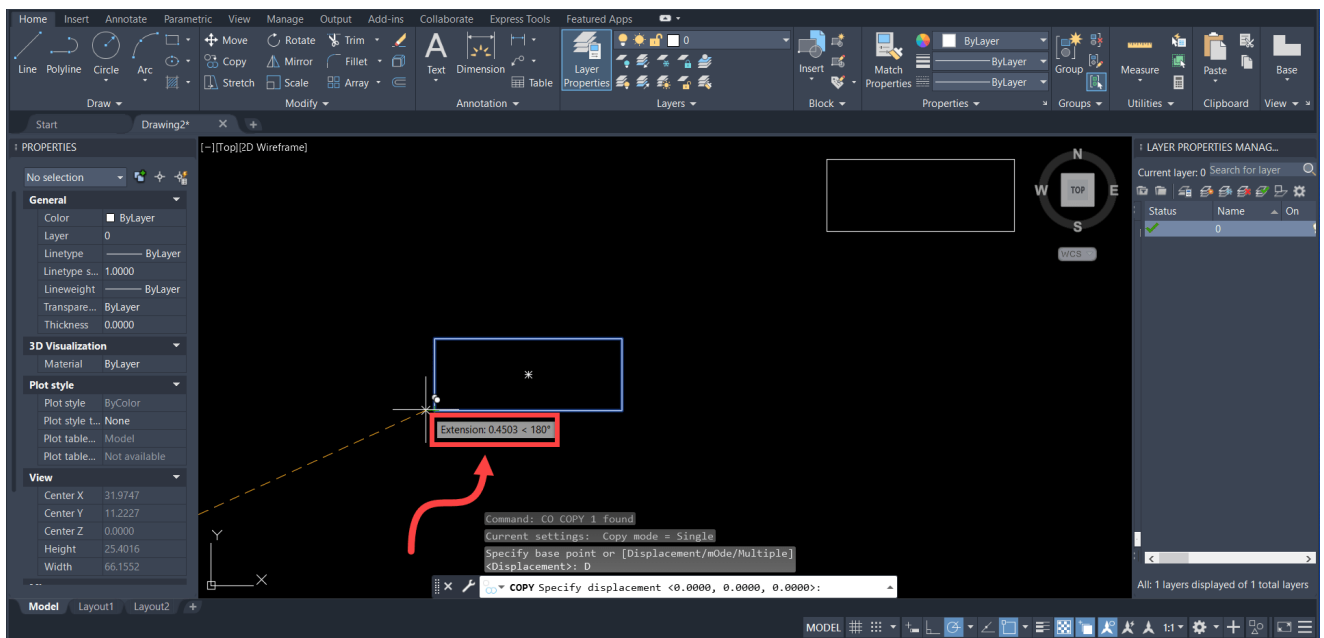
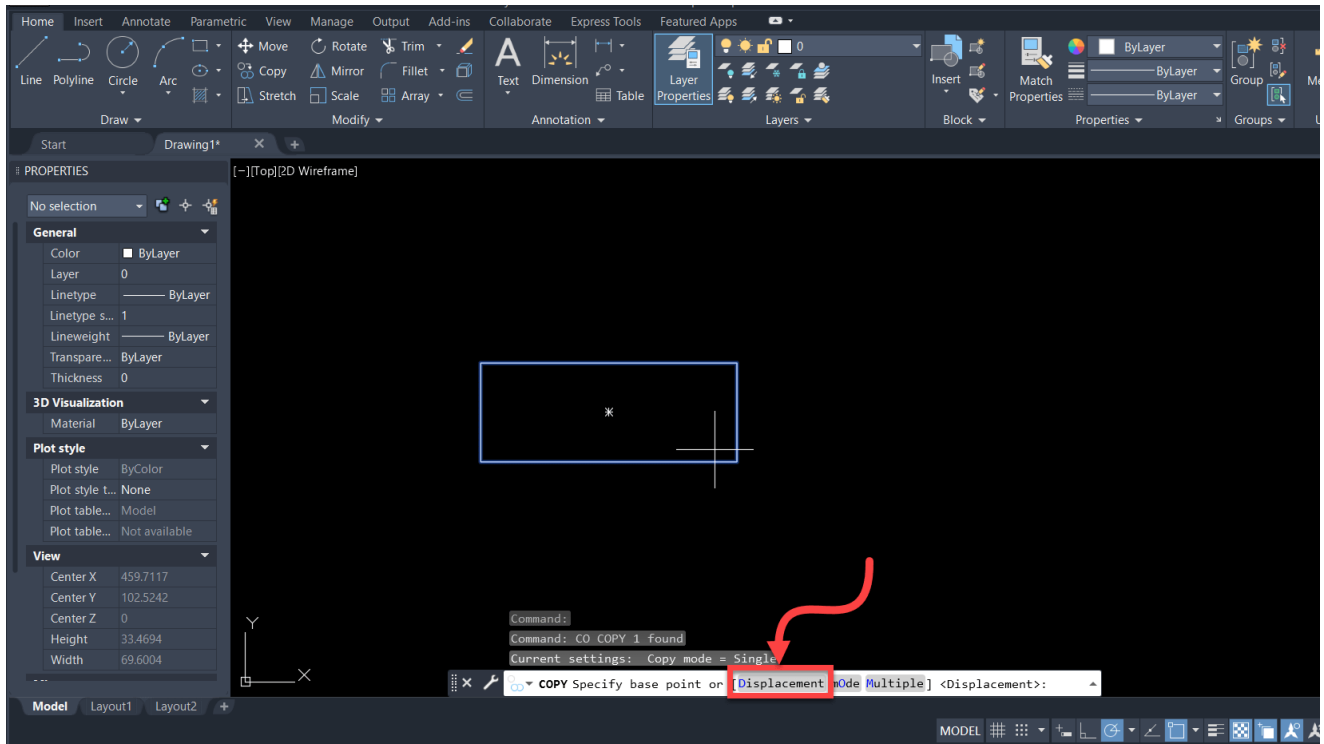


ت) استفاده از دستور copy single در اتوکد : بعد از اینکه دستور کپی را اجرا کردیم، در زیر منوی دستور کپی گزینه ی Mood وجود دارد اگر گزینه ی Single را انتخاب کنیم یعنی فقط یکبار از ابجکت کپی میگیرد و بعد از یکبار کپی به صورت اتوماتیک از دستور خارج میشود.



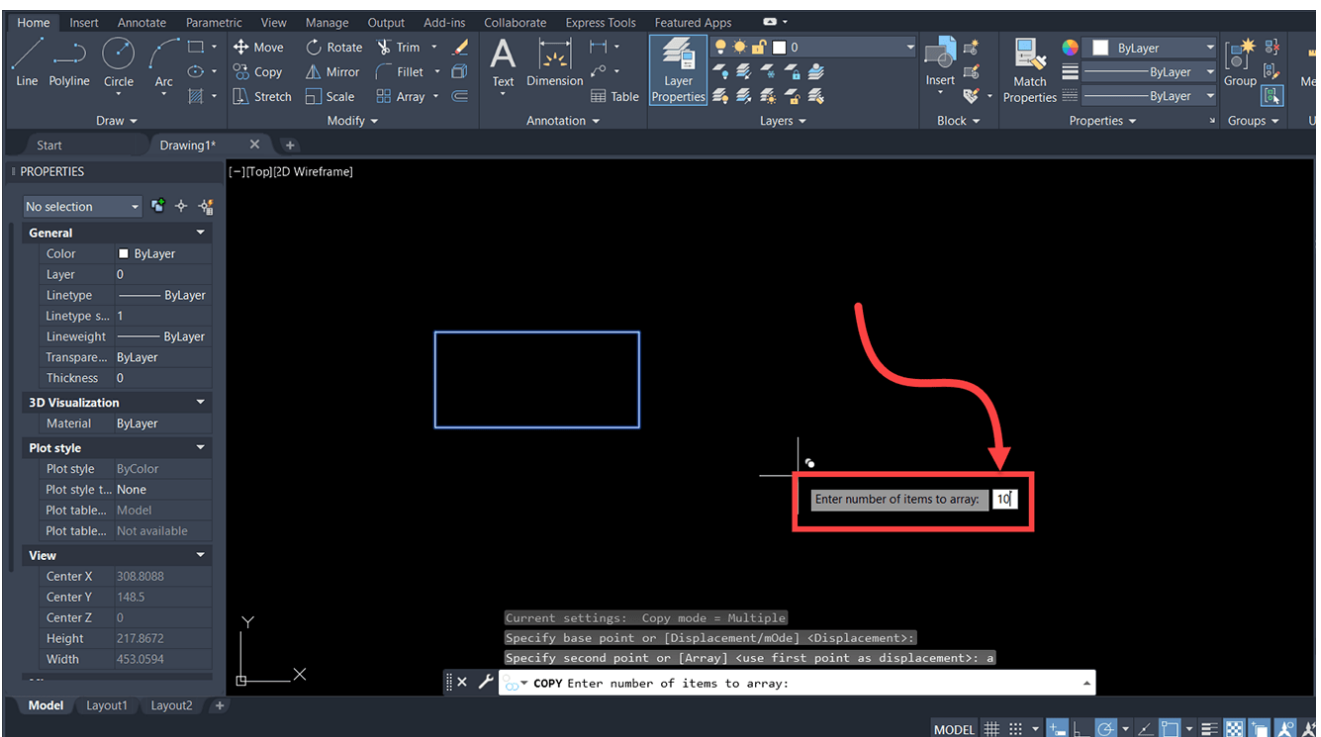
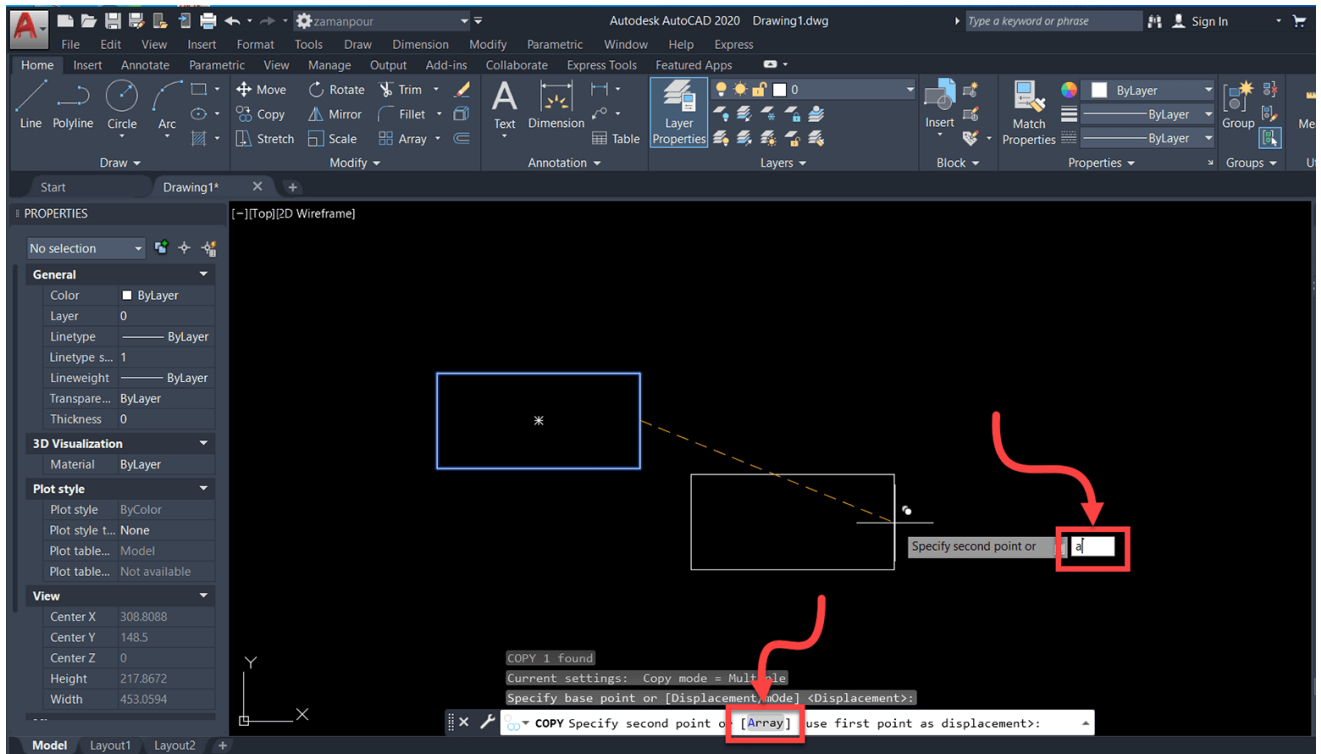
# نحوه ی کپی گرفتن مورب موضوعات در اتوکد :

برای کپی گرفتن به صورت مورب کافی است بعد از اجرای دستور کپی، وارد زیر منوی Displacement شویم و از موضوع مد نظرمون به صورت مورب کپی بگیریم؛ شورتکات دستور، بعد از اجرای دستور کپی **D + Enter** میباشد.

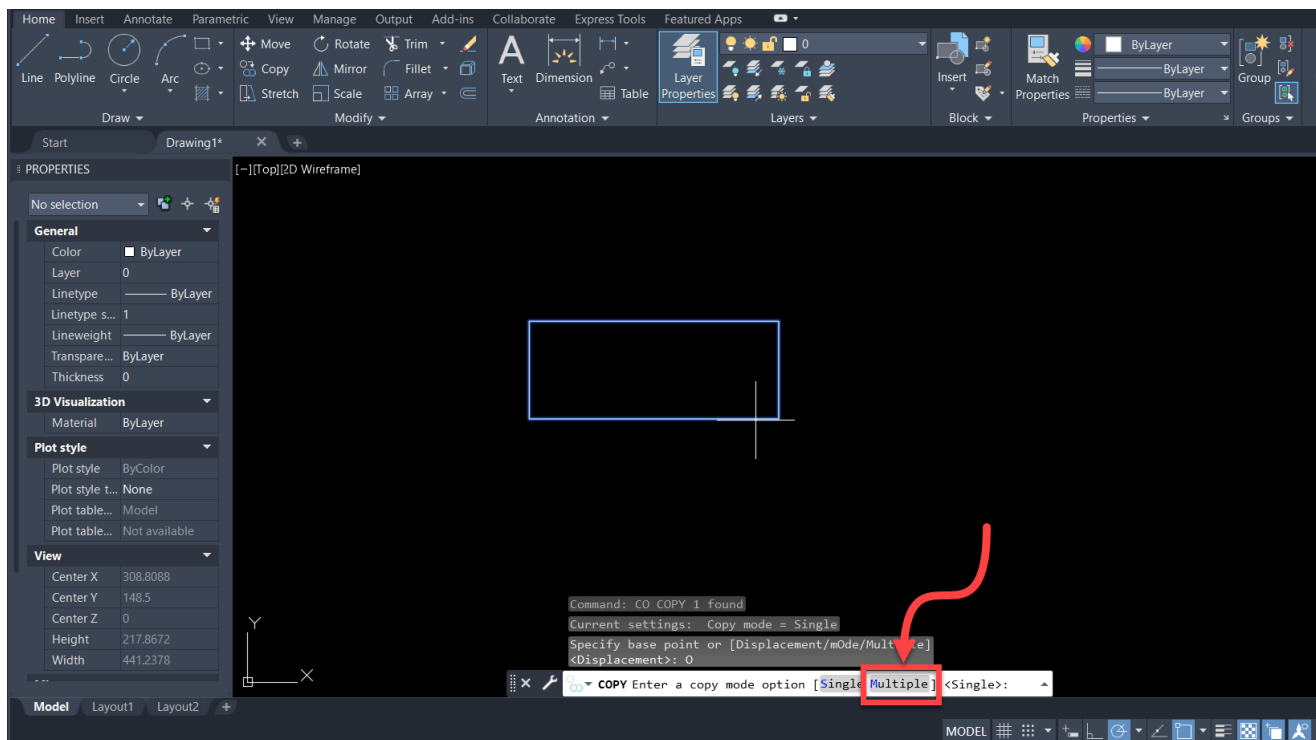
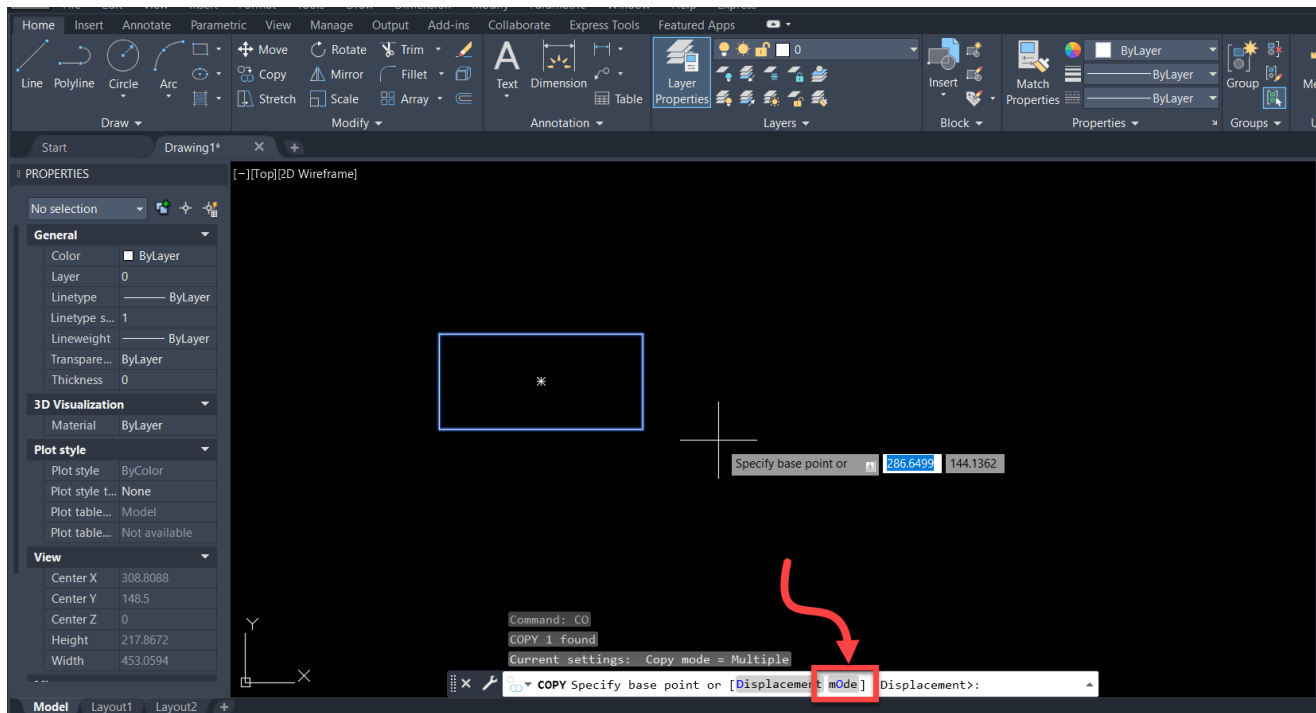


## نحوه کپی تعداد بالا از موضوعات در اتوکد :

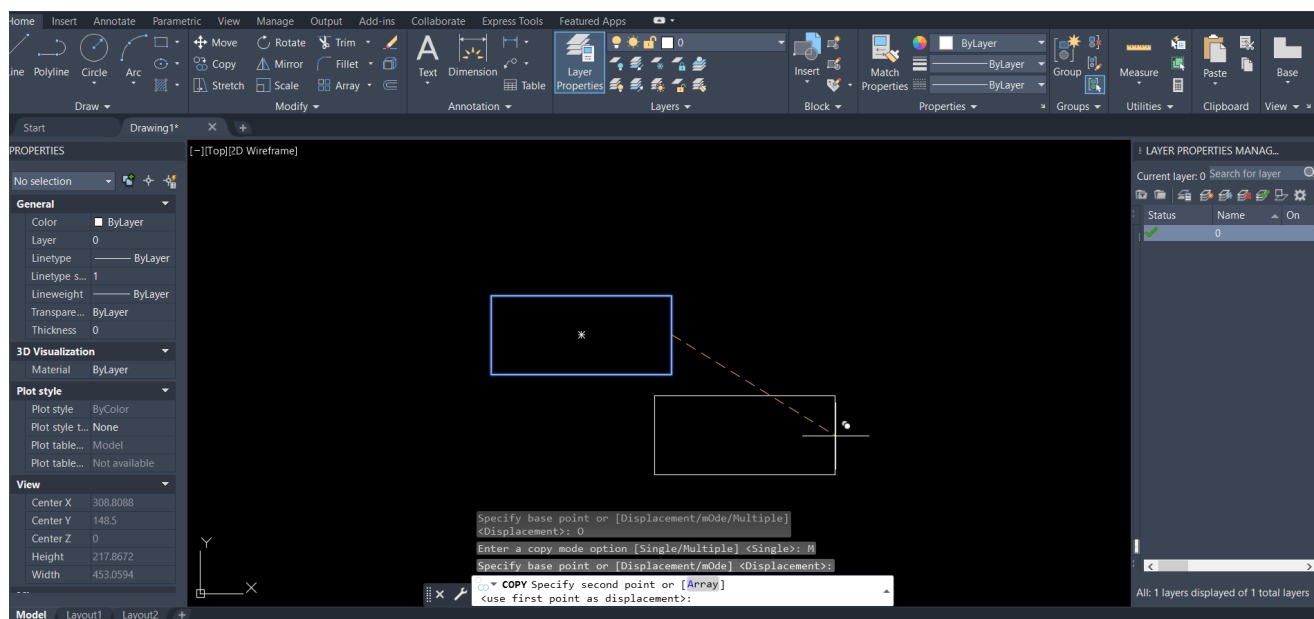
برای کپی گرفتن تعداد بالا از یک موضوع دو راه وجود دارد که ما در این مقاله هر دو روش را به شما توضیح خواهیم داد؛ بعد از اجرای دستور کپی، وارد زیر منوی Array می شویم در نهایت تعداد کپی که می خواهیم از موضوع مان داشته باشیم را وارد میکنیم؛ در آخر کلید Enter روی صفحه کلید را فشار میدهیم تا دستور در اتوکد اجرا شود.



روش دیگر برای کپی گرفتن تعداد بالا در اتوکد بعد از اجرای دستور کپی، وارد زیر منوی Mood می شویم و زیر مجموعه Multiple را انتخاب می کنیم؛ با اجرای این دستور به صورت اتوماتیک چندین کپی از موضوع مدنظرمان میتوانیم داشته باشیم.



بعد از مراحل بالا روی ابجکتی که میخواهیم از ان کپی داشته باشیم کلیک میکنیم؛ و با هر بار کلیک کردن یک کپی از ابجکتمان به ما میدهد و با زدن کلید Enter روی صفحه کلید از دستور خارج میشویم..



همینطور شما دوستان عزیز می توانید برای بالاتر بردن مهارت خود در نرم افزار اتوکد آموزش های رایگان بیشتری را از قسمت زیر به رایگان تماشا کنید.

---



[t.me/mohammadfarshadian](https://t.me/mohammadfarshadian)



<https://instagram.com/mohammad.farshadian>

---

آموزش رایگان اتوکد :

<https://mohammadfarshadian.com/autocad-training/>

آموزش رایگان اتوکد دو بعدی :

<https://mohammadfarshadian.com/category/autocad-2d-training/>

آموزش رایگان اتوکد سه بعدی :

<https://mohammadfarshadian.com/category/autocad-3d-training/>

لینک این مقاله :

<https://mohammadfarshadian.com/copy-autocad/>