

# پنجره آپشن اتوکد

## زیر و بم تنظیمات این پنجره مهم در اتوکد

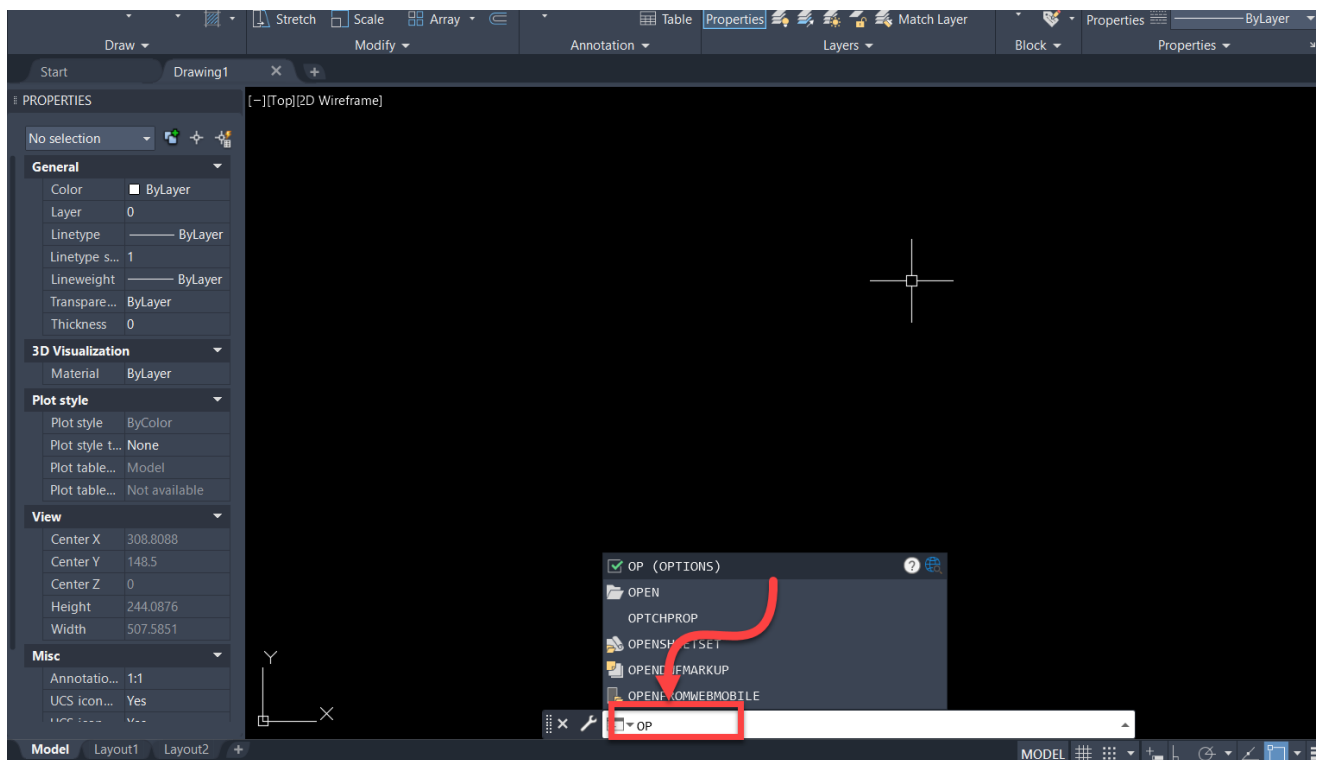
. امیدوارم حالتون عالی باشه و قراره بریم سراغ یکی از مهمترین قسمت های اتوکد، پنجره آپشن یا window option در اتوکد که تنظیمات به شدت مهمی داخل آن هست که نیاز هست حتما این مواردی که در ادامه به شما آموزش می‌دهم را یاد بگیرید تا اگر روزی اتوکدتان به مشکل برخورد خودتان مسئله اش را برطرف کنید. پس تا انتهای این مقاله را همراه من باشید تا قدم به قدم از تنظیمات آپشن در اتوکد را به شما به صورت کامل آموزش دهم. پس برو بریم :))

# نحوه باز کردن پنجره آپشن option در اتوکد

پنجره ی آپشن در اتوکد شامل یک سری از تنظیمات عمومی این نرم افزار میباشد این تنظیمات شامل تغییر رنگ پس زمینه، تغییر سایز اشاره گر موس، ریکآوری فایل و... جهت اجرای دستور option در اتوکد روش های مختلفی وجود دارد که ما در این مقاله به آموزش تنظیمات (option) در اتوکد خواهیم پرداخت.

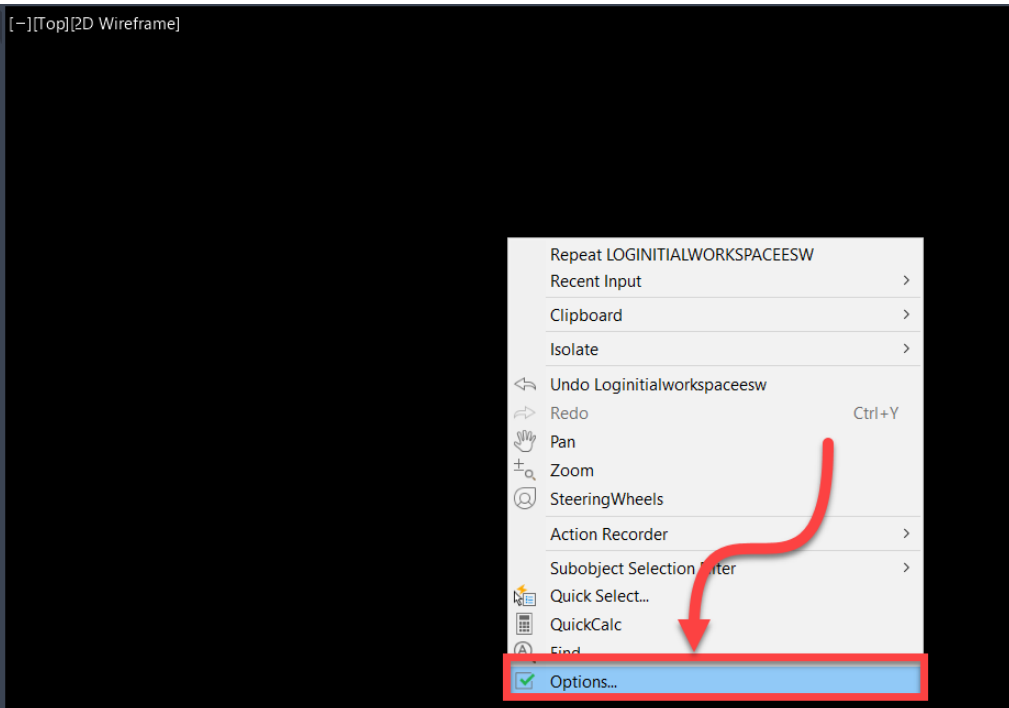
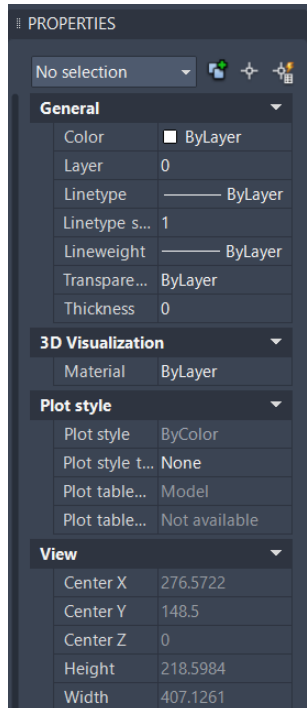
## ۱. روش اول، باز کردن پنجره آپشن از طریق شورتکات

شورتکات دستور آپشن در اتوکد Op + Enter میباشد که بوسیله این شورتکات پنجره آپشن در نرم افزار اتوکد باز میشود.



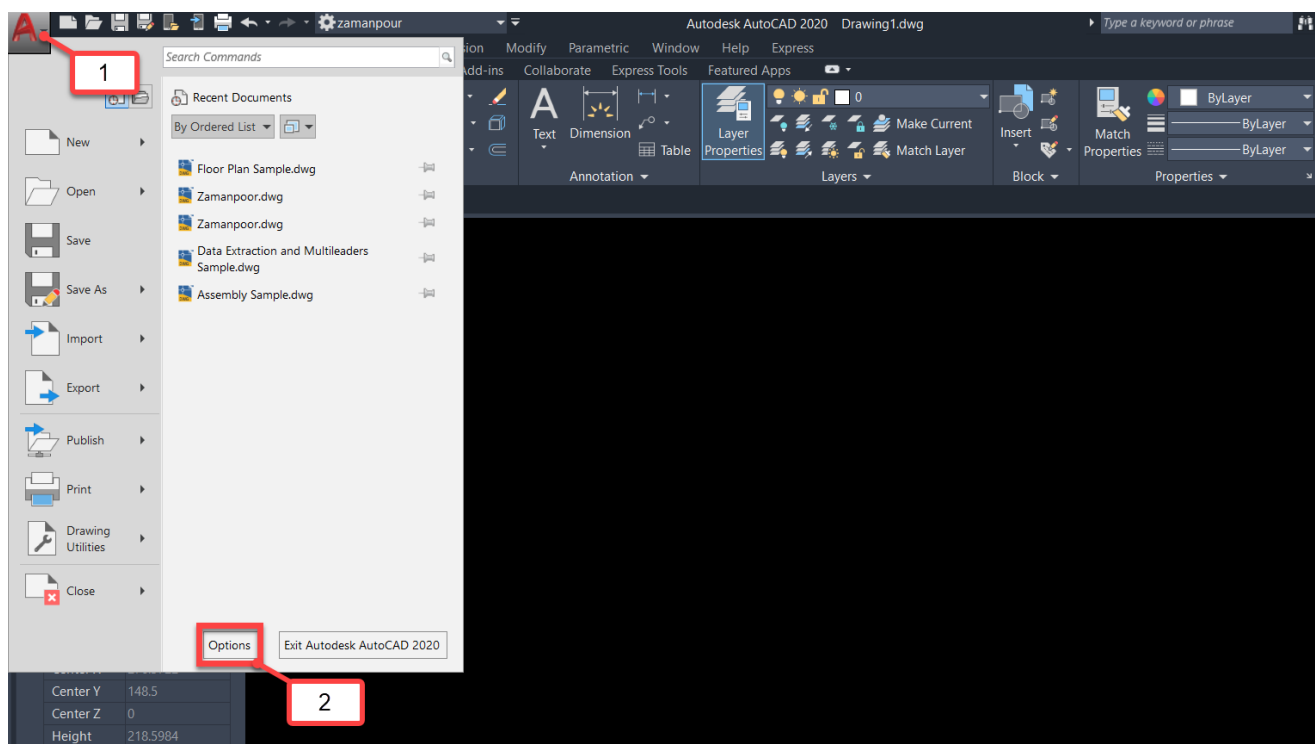
## ۲. روش دوم، باز کردن پنجره option از طریق کلیک راست

یکی دیگر از روش ها جهت باز کردن پنجره آپشن در اتوکد در محیط نرم افزار کلیک راست میکنیم و گزینه Option را انتخاب میکنیم.



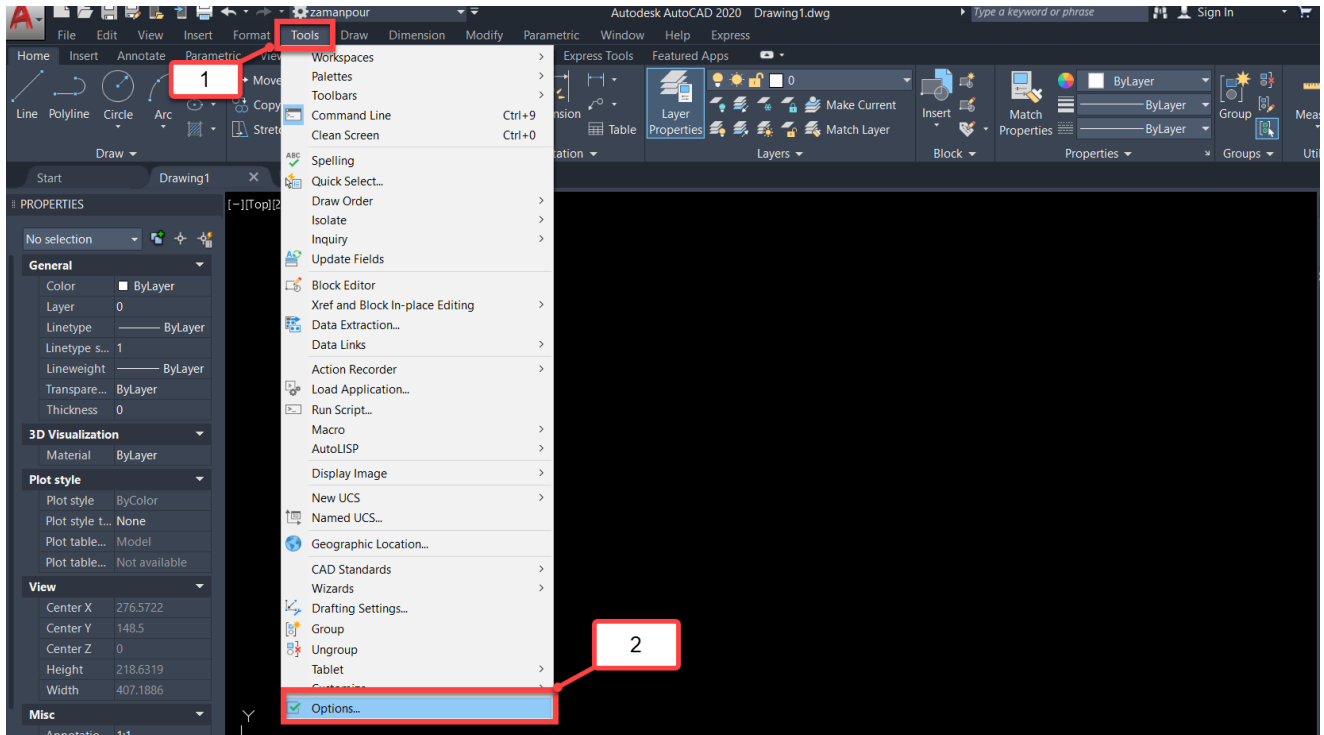
### ۳. روش سوم، باز کردن پنجره آپشن از طریق آیکن اتوکد

یکی دیگر از روش ها جهت نمایان شدن پنجره آپشن در اتوکد این است که از قسمت بالا سمت چپ صفحه که آیکن نرم افزار اتوکد قرار دارد ، با کلیک کردن روی گزینه Option، فرمان آپشن در نرم افزار را به اجرا درآوریم.



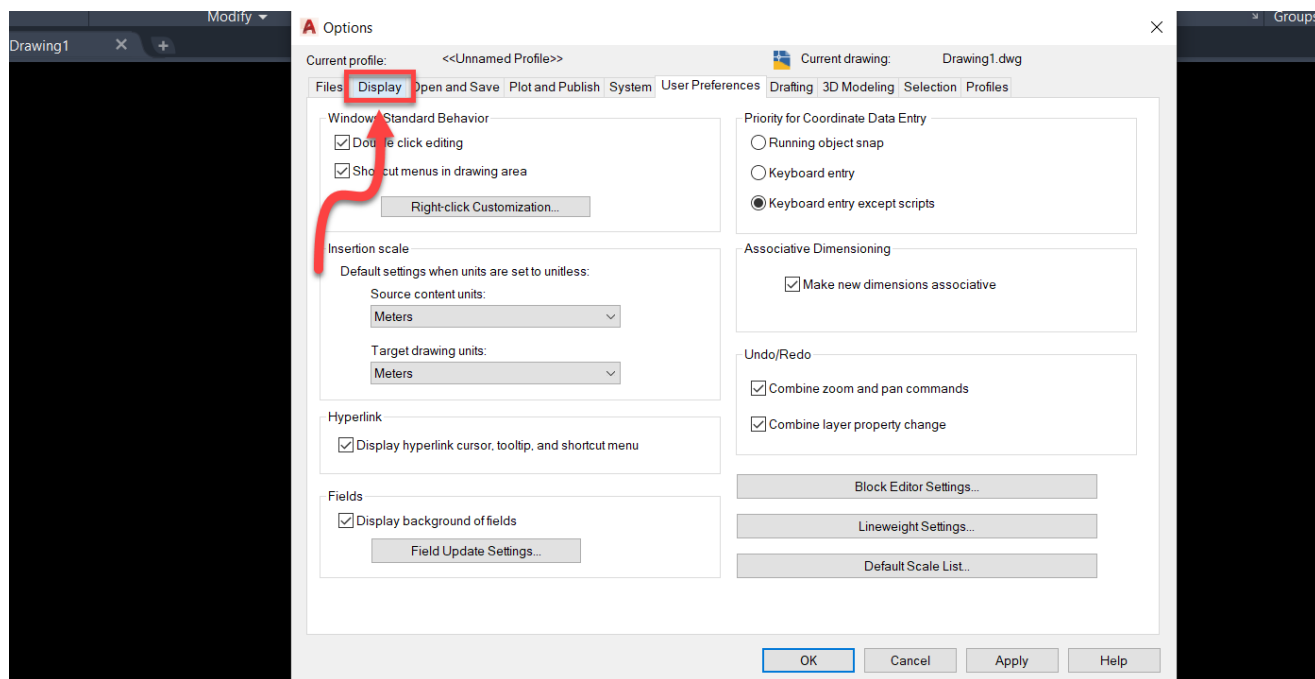
## ۴. روش چهارم , باز کردن پنجره آپشن از طریق سر برگ Tools

ابتدا در قسمت بالا نرم افزار وارد سربرگ Tools میشویم، ( اگر منوبار در اتوکد را ندارید حتما آموزش مربوط به آن را مشاهده کنید )، کادری برای ما باز میشود از بین گزینه ها؛ گزینه Option را انتخاب میکنیم، پنجره آپشن در محیط نرم افزار باز میشود.



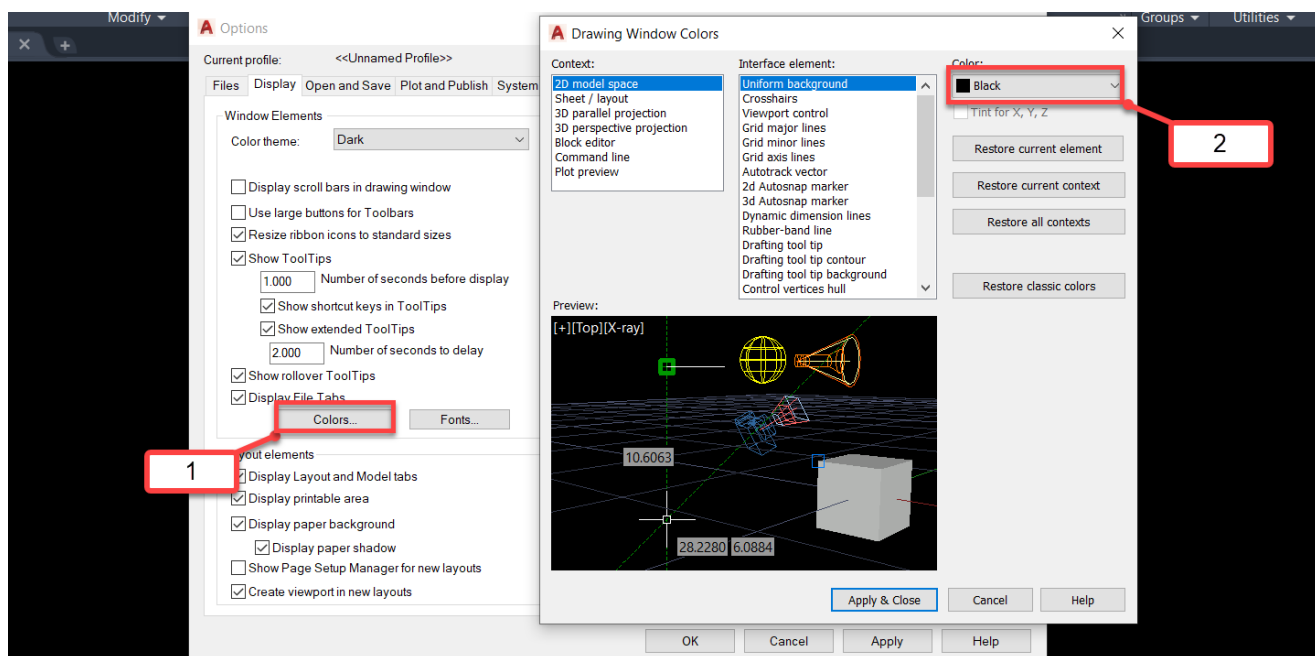
## سربرگ Display در پنجره آپشن اتوکد

در پنجره آپشن در تب Display میتوانیم تنظیمات مربوط به نحوه نمایش محیط نرم افزار را مطابق نیازمان تغییر دهیم؛ به طور کلی تنظیمات ظاهری نرم افزار را از طریق این تب میتوانیم در اتوکد انجام دهیم.



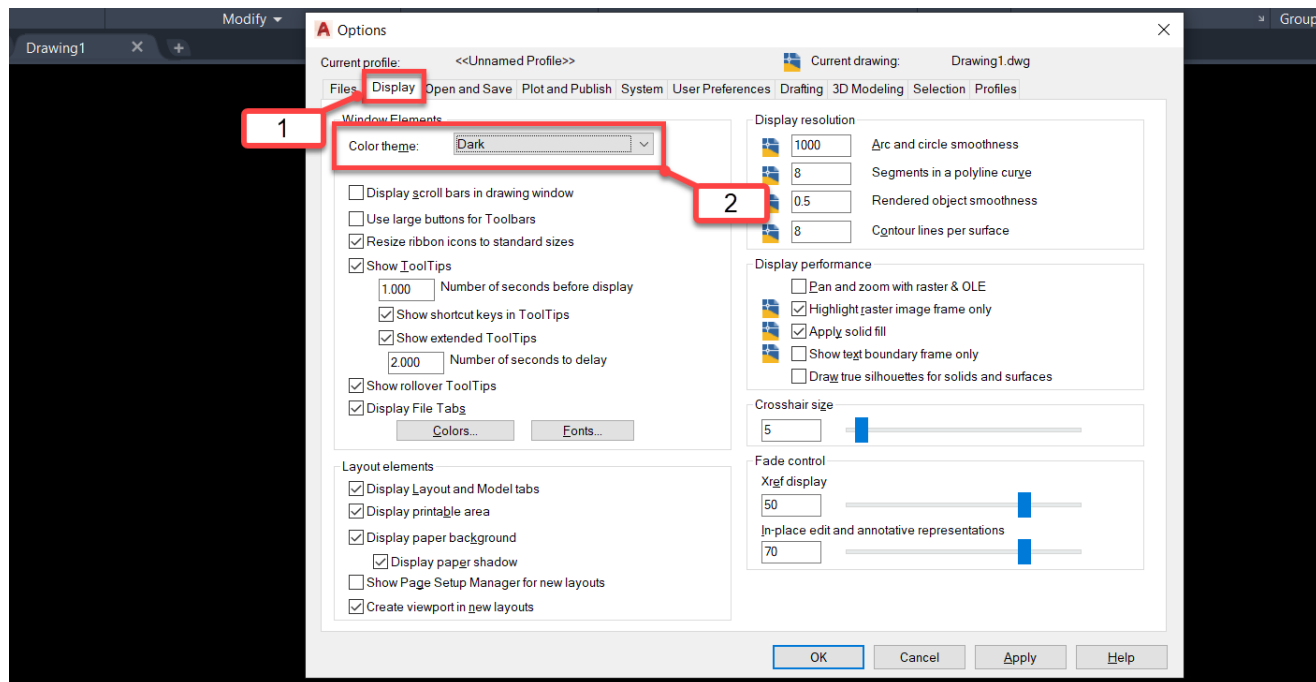
## الف) عوض کردن رنگ پس زمینه اتوکد

جهت عوض کردن رنگ پس زمینه اتوکد فقط کافی است در پنجره آپشن وارد سربرگ Display شویم از طریق قسمت Colors میتوانیم رنگ مدنظرمان را انتخاب کنیم.



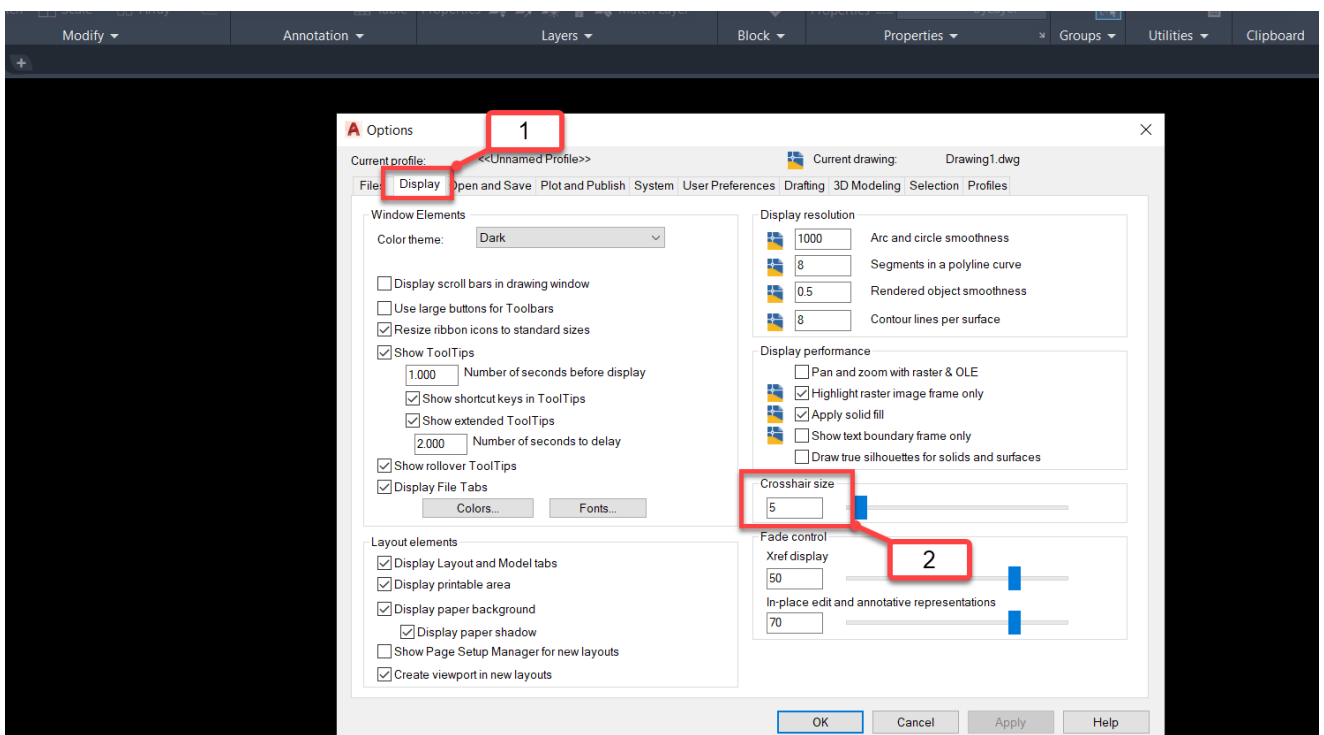
## ب) عوض کردن رنگ نوار ابزار اتوکد

بعد از اینکه دستور آپشن را در محیط کاری اتوکد اجرا کردیم، تب Display را انتخاب میکنیم و از طریق گزینه Color Theme میتوانیم رنگ نوار ابزار اتوکد را تغییر بدهیم.



## پ) تنظیمات ظاهری موس در اتوکد

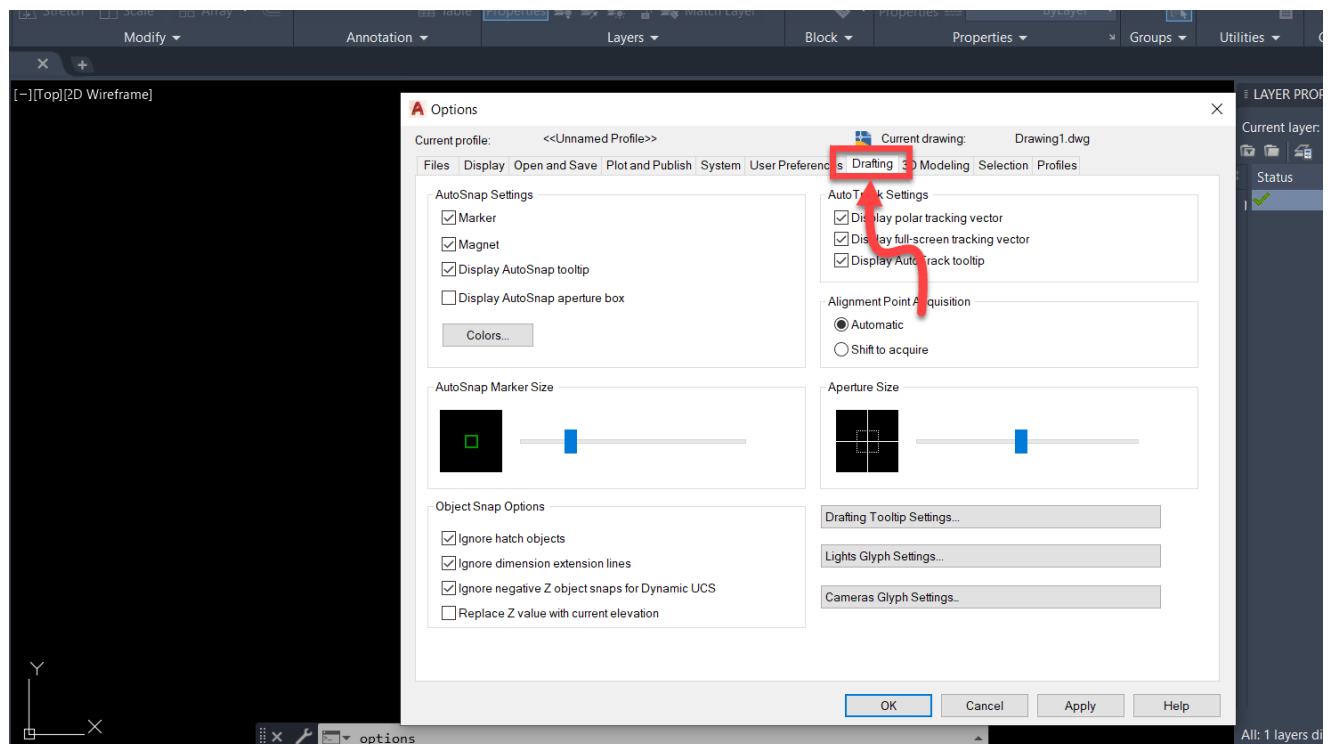
بعد از اجرا دستور Option از طریق تب Display بوسیله گزینه Crosshair Size میتوانیم اندازه اشاره گر موس را در محیط کاری اتوکد مطابق نیازمان تغییر بدهیم و در حالت کلی تنظیمات موس در اتوکد را ویرایش کنیم.



سربرگ drafting , selection در پنجره آپشن اتوکد

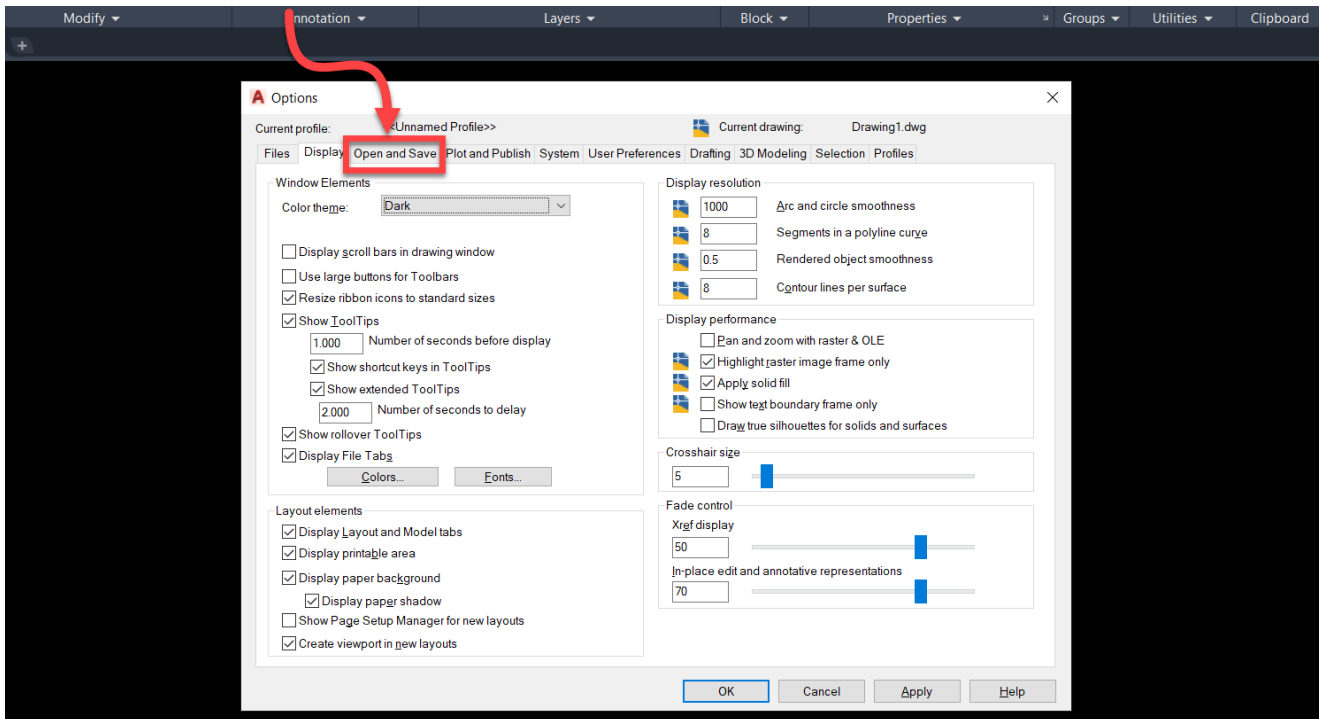
الف) تنظیمات سلکشن در اتوکد

یک سری تنظیمات شامل سایز اشاره گر موس ، تنظیمات مربوط به Auto snap ، تنظیمات مربوط به گریپ را شامل میشود



## سربرگ open and save در پنجره option اتوکد

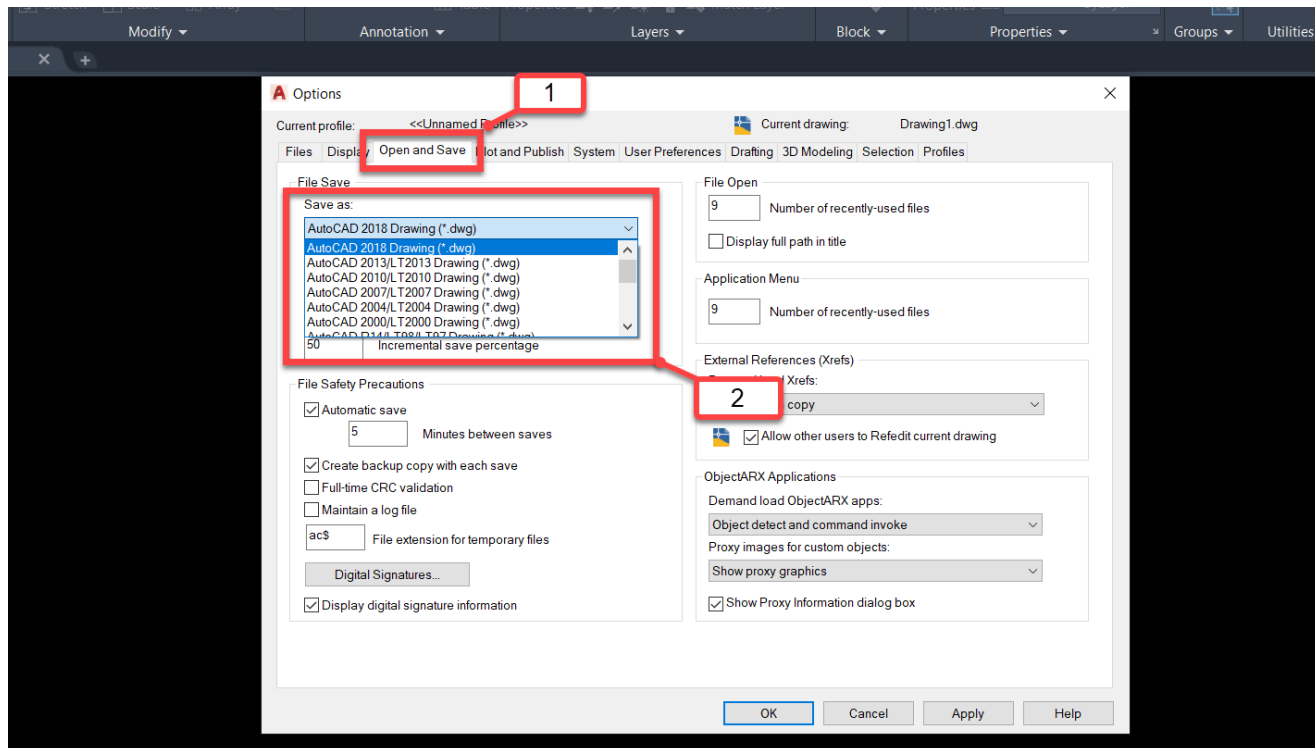
بعد از اجرا دستور Option از طریق تب Open and save میتوانیم چگونگی ذخیره یا باز کردن فایل هایمان در اتوکد را انجام دهیم. در این قسمت هم یکسری تنظیمات کاربردی داریم که نیاز است آنها را در رابطه با پنجره option در اتوکد بلد باشید.



## الف) سیو فایل اتوکد با ورژن پایین به صورت دائمی

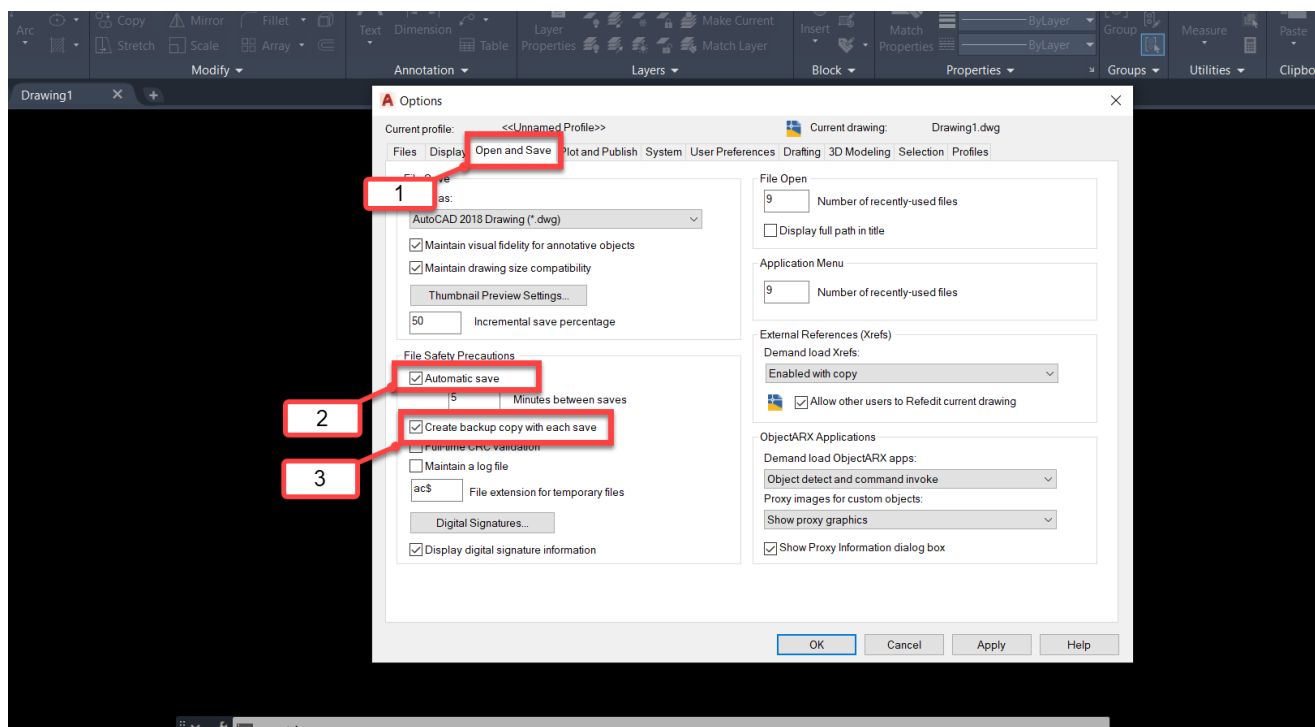
بعد از اینکه فرمان option در اتوکد را اجرا کردیم وارد تب Open and save میشویم و از باکس Save as ورژن مدنظرمان را جهت سیو فایلمان انتخاب میکنیم توجه داشته باشیم که پسوند فایل Dwg باشد.





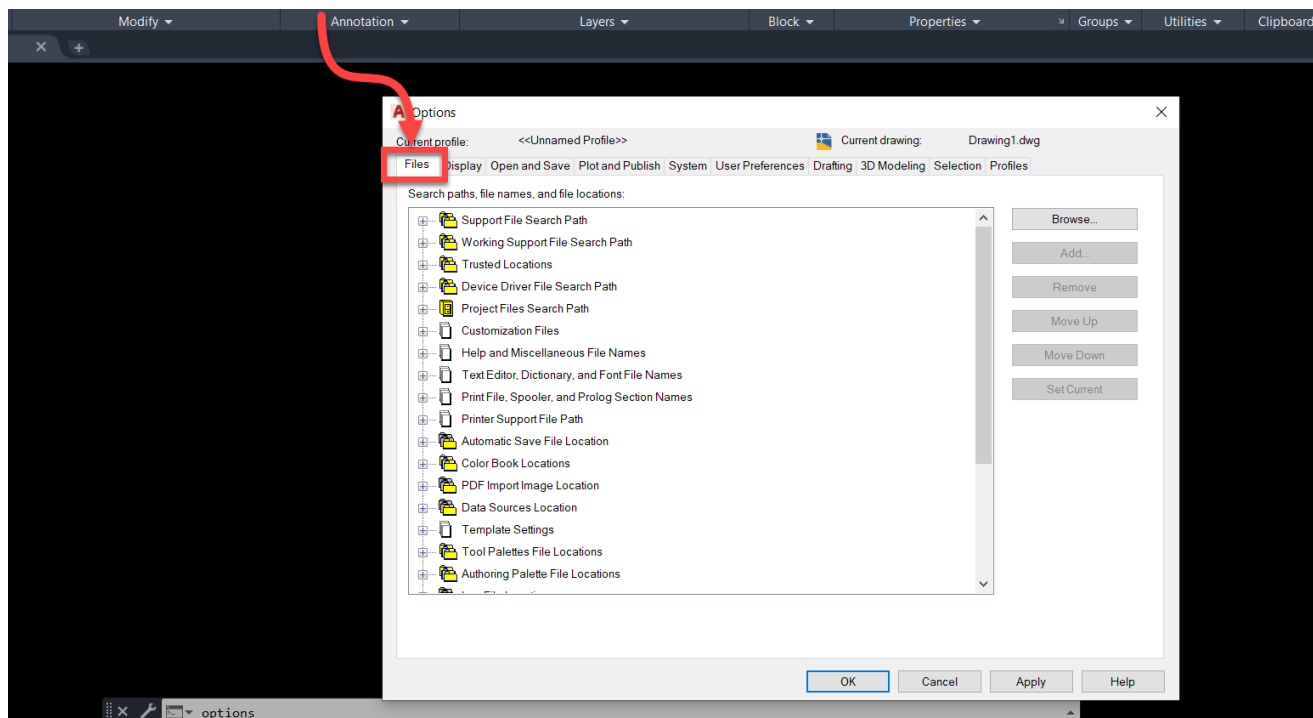
## ب) سیو اتوماتیک فایل در اتوکد

برای اینکه فایل‌مان به صورت اتوماتیک سیو شود، کافی است بعد از اجرای دستور Option وارد تب Open and Save شویم و تیک گزینه Automatic Save و همچنین Create Backup Copy With each Save را بزنیم.



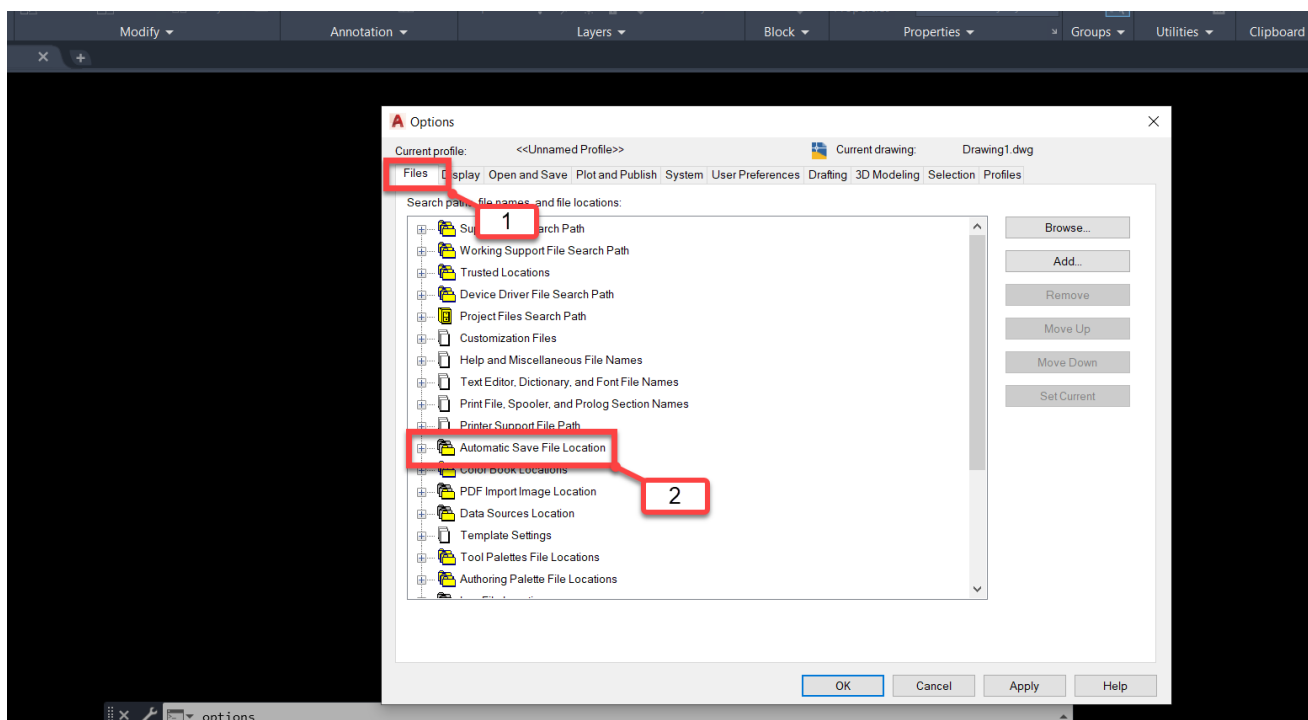
## سربرگ Files در پنجره option اتوکد

این سربرگ در دستور Option اتوکد هم شامل یکسری از مواردی می شود که به شدت مهم هستند و باید آنها را آموزش ببینید.



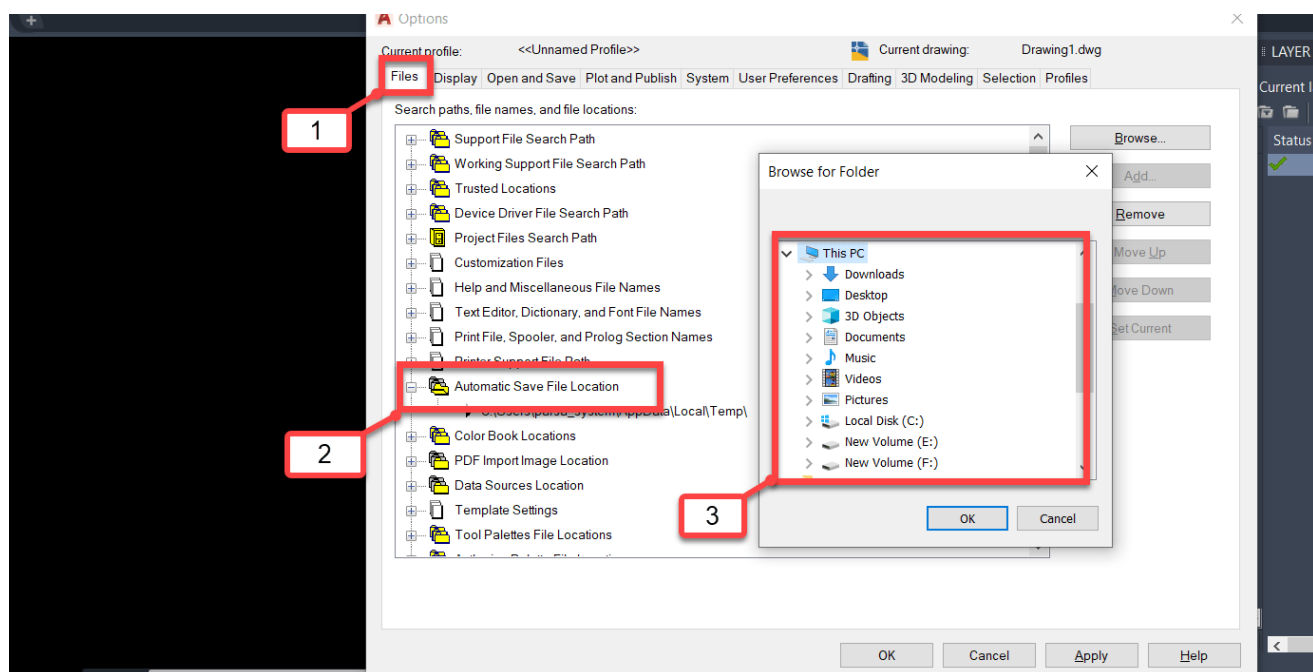
## الف) نحوه استفاده از فایل ریکاوری اتوکد

بعد اجرا فرمان آپشن در اتوکد اگر تب Files شویم میتوانیم از طریق گزینه Automatic save file location مسیر ذخیره فایل بک اپ را مشاهده کنیم، که در اغلب موارد درایو C میباشد.



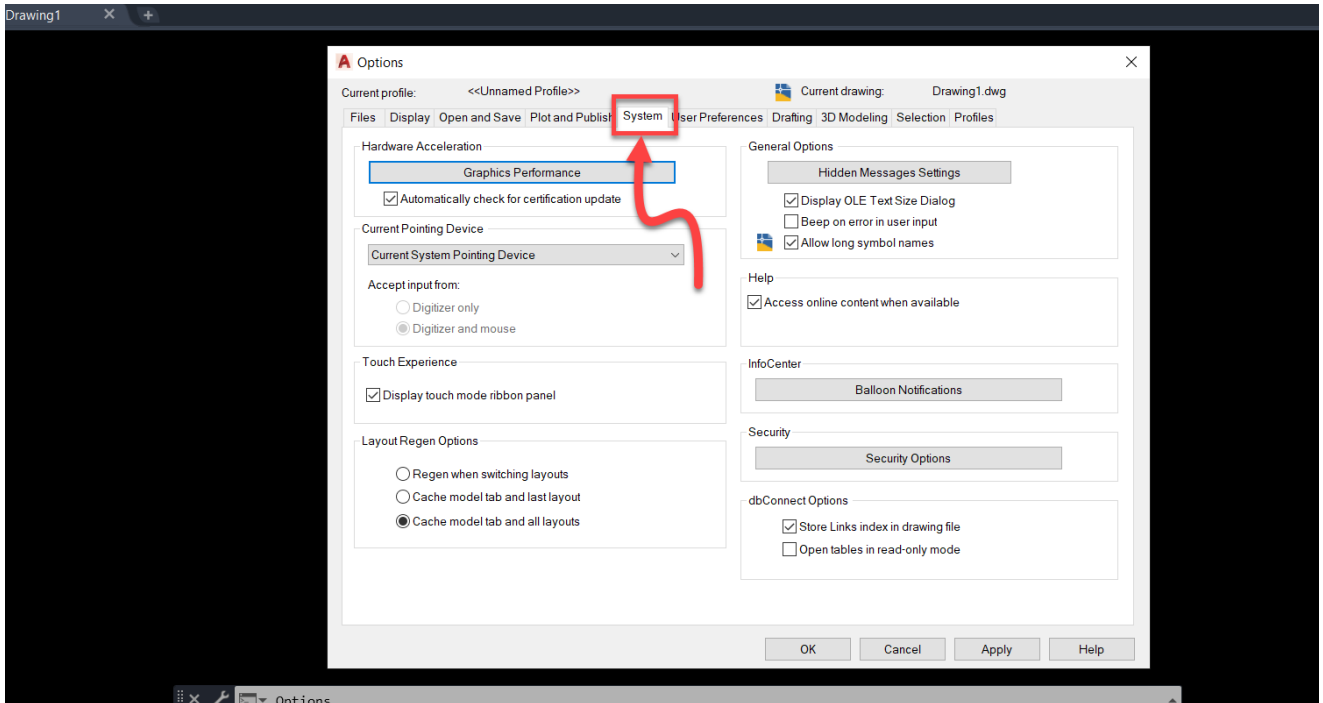
## (ب) تغییر مسیر بکاپ از طریق قسمت Files

یکی از راهکار هایی که میتوانید در اتوکدتان پیاده سازی کنید و سرعت آن را ارتقا دهید همین بحث عوض کردن مسیر سیو شدن بکاپ ها می باشد که از طریق قسمت Automatic save file location میتوانید آدرس را تغییر دهید..



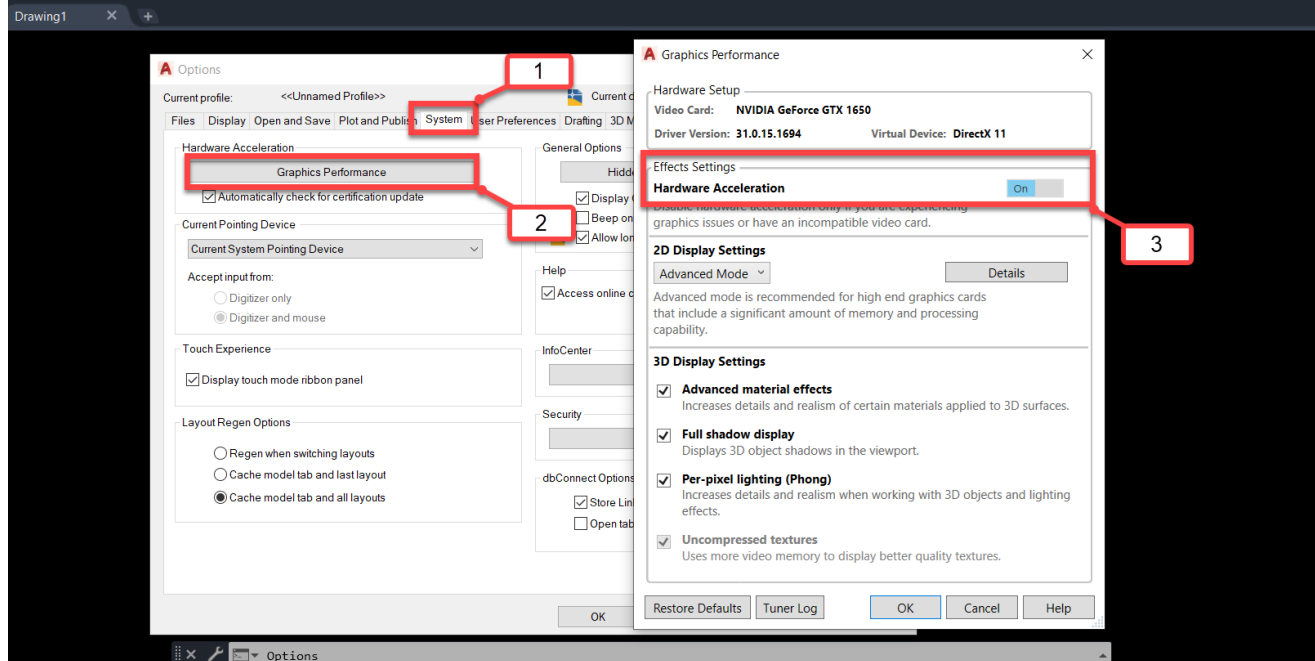
## سربرگ system در پنجره option اتوکد

همانطور که از اسم این تب مشخص میباشد یه سری تنظیمات سیستمی، که مربوط به گرافیک سیستم میباشد را شامل میشود؛ که ما با توجه به نیازمان میتوانیم این تنظیمات را روی سیستممان اعمال کنیم.



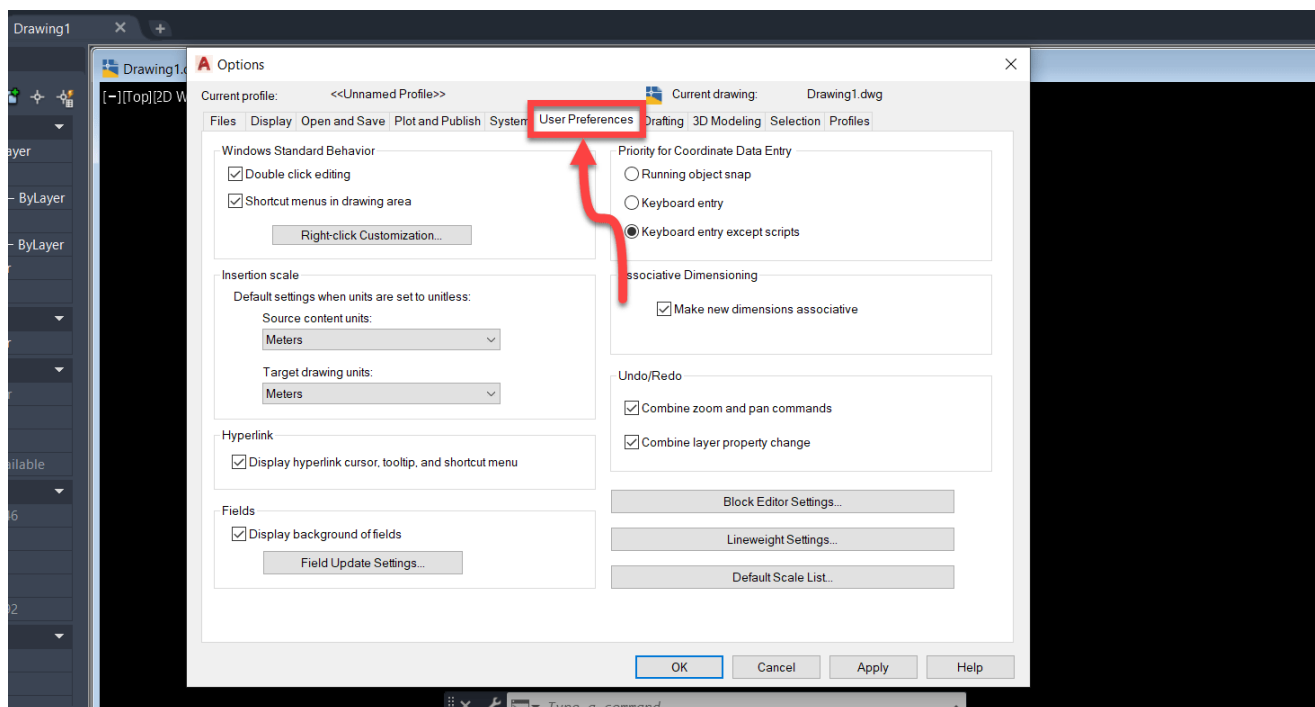
## الف) بالا بردن عملکرد اتوکد با Hardware Acceleration

اگر سیستم گرافیک یا cpu پایینی داشته باشد، جهت بالا بردن عملکرد سیستم و در حالت کلی بالا بردن سرعت اتوکد حین انجام پروژه هایمان میتوانیم بعد از اجرا دستور آپشن، وارد تب System شویم و از باکس Graphics Hardware Acceleration گزینه performance را اف کنیم.



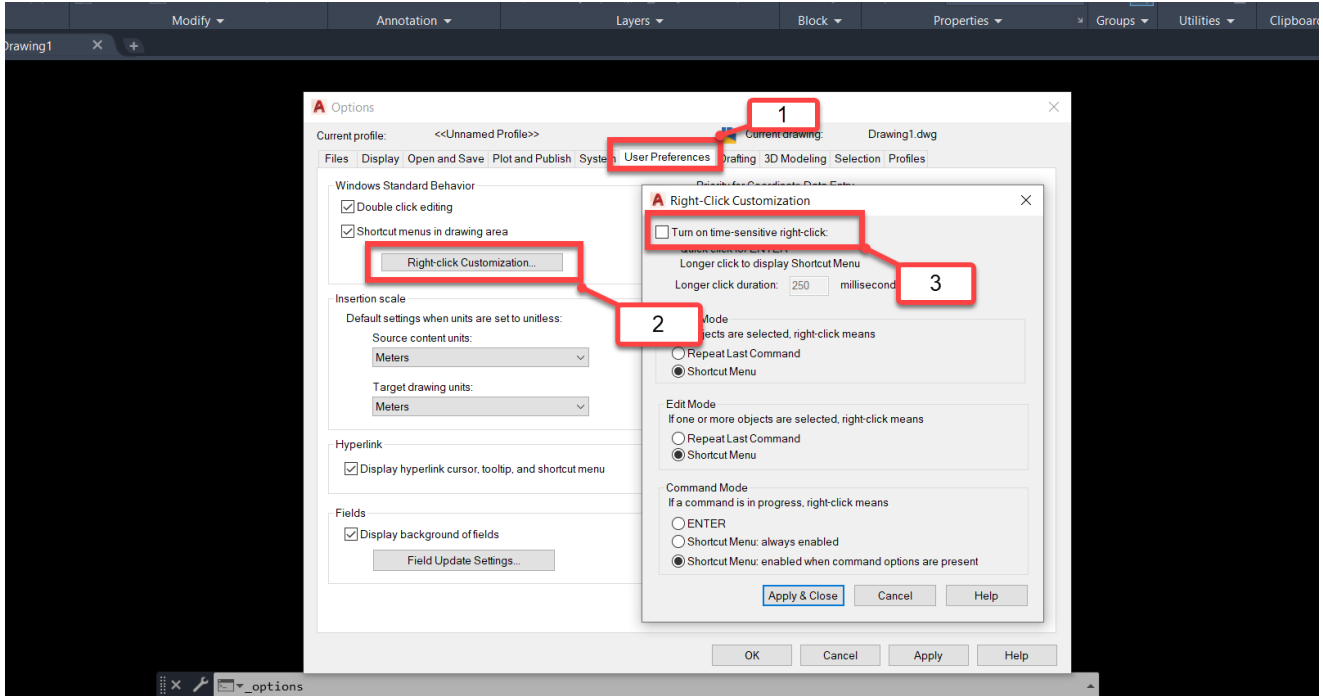
## سربرگ user preferences در پنجره option اتوکد

این سربرگ در دستور Option اتوکد هم شامل یکسری از مواردی می شود که این تنظیمات شامل مقیاس ، و یه سری تنظیمات مربوط به خط که مطابق نیازمان میتوانیم این تنظیمات را اعمال کنیم.



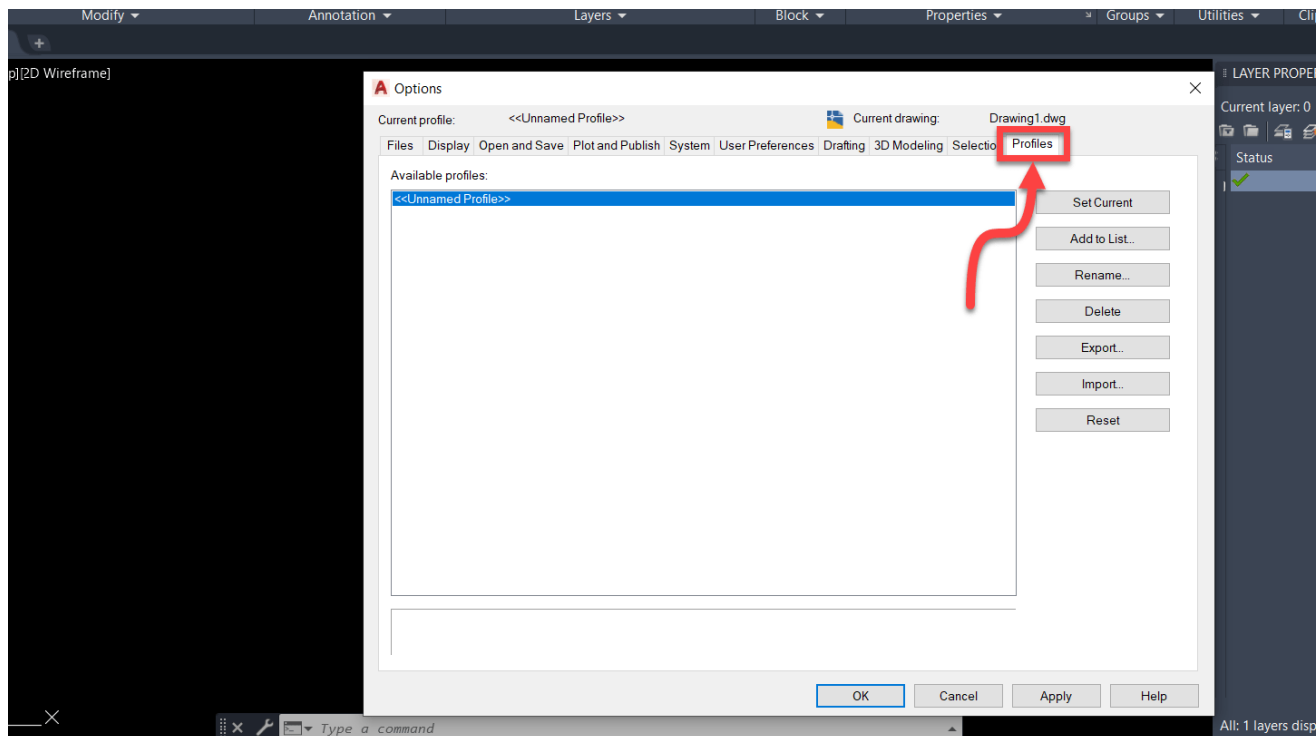
## الف) جابجا کردن عملکرد کلیک راست و کلیک چپ در اتوکد

بعد از اجرای دستور آپشن وارد سربرگ User Preferences میشویم و بر روی گزینه Right Click Customization کلیک میکنیم؛ و در پنجره ای که باز شده تیک گزینه Turn on time sensitive right را فعال میکنیم، که با فعال کردن این گزینه کلیک راست موس عملکرد ENTER در اتوکد را انجام میدهد؛ و با کلیک راست کردن آخرین دستور در اتوکد اجرا میشود.



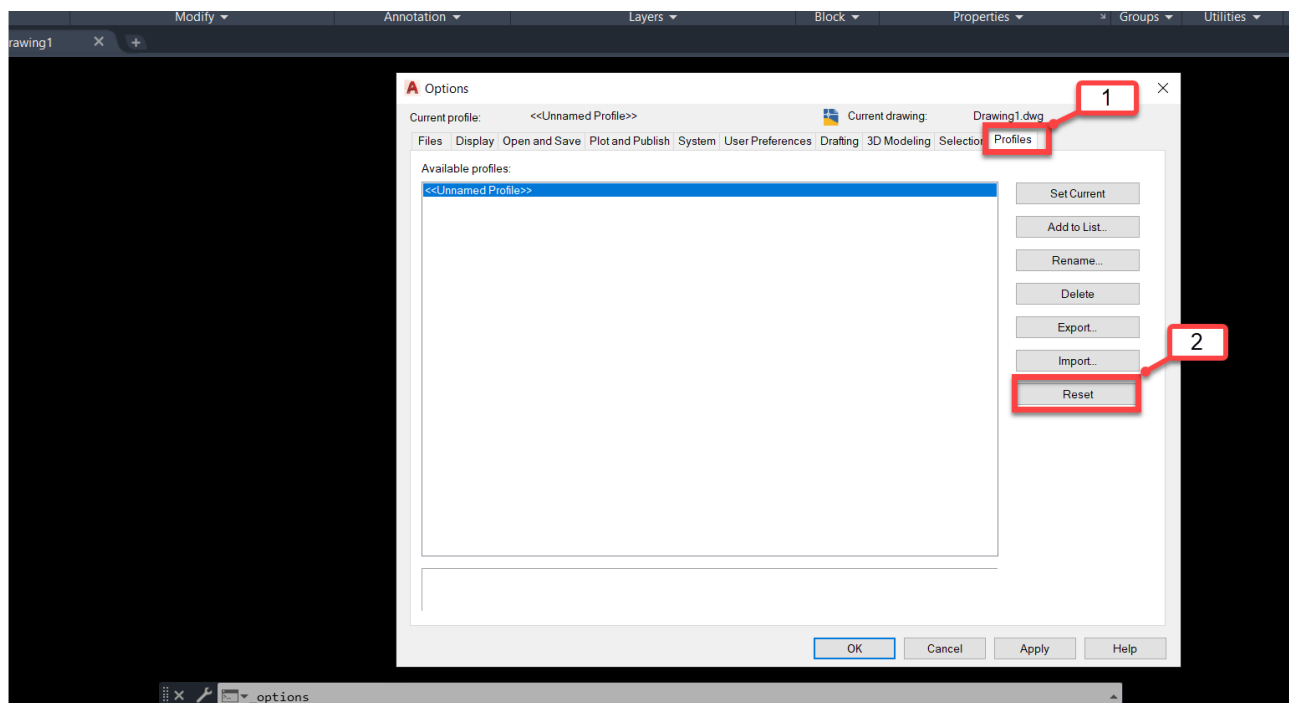
## سربرگ profiles در پنجره option اتوکد

این سربرگ در دستور Option اتوکد هم شامل یکسری تنظیمات مربوط به پروفایل میباشد؛ جهت حذف، اضافه، تغییر نام، Reset، پروفایل های موجود میتوانیم از این سربرگ استفاده کنیم.



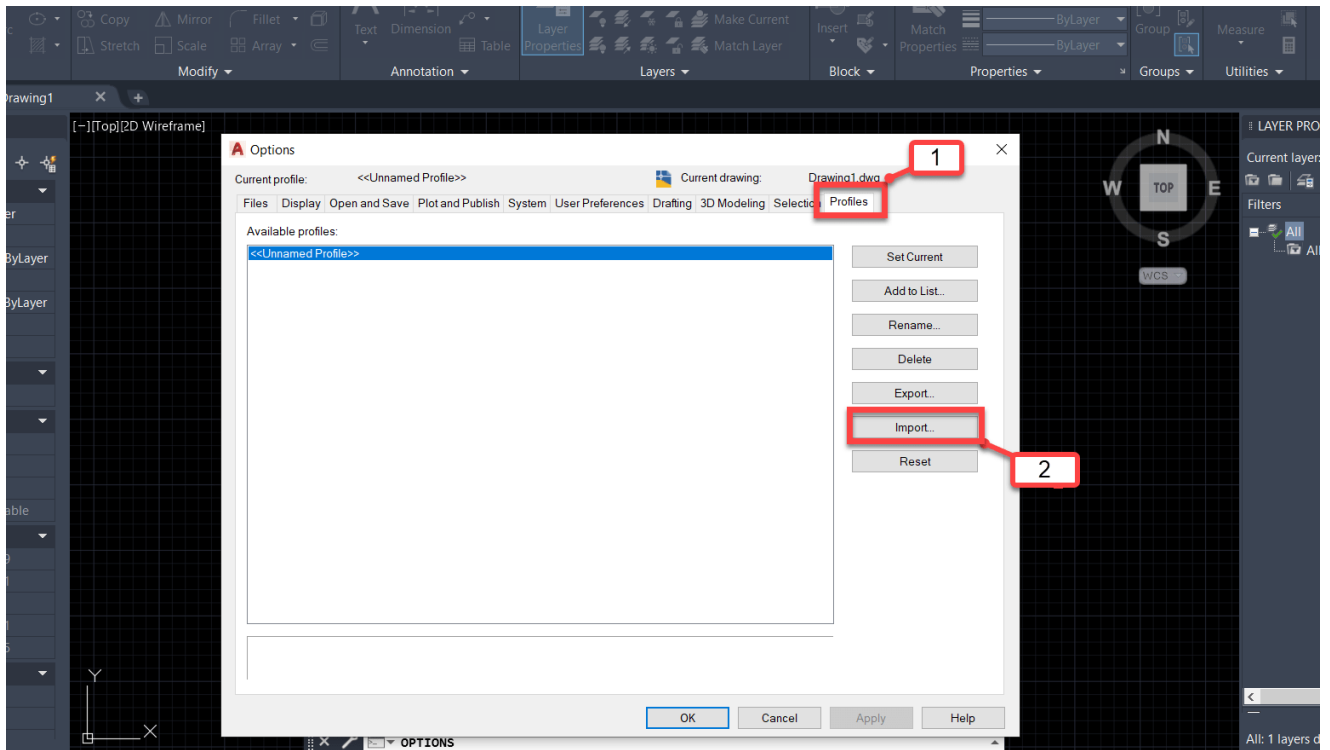
## الف) ریست کردن اتوکد و برگرداندن تنظیمات کارخانه اتوکد

برای برگرداندن تنظیمات اتوکد به کارخانه کافی است بعد از اجرا فرمان آپشن وارد تب Profiles شویم و باکس Reset را انتخاب کنیم البته با این روش ممکن است به سری تنظیمات به حالت اولیه برنگردد. و برگرداندن تنظیمات اولیه اتوکد به صورت کامل انجام نشود.



## ب) وارد کردن فایل داخل اتوکد

بعد اجرا فرمان آپشن اگر وارد سربرگ Profiles شویم گزینه Import را انتخاب کنیم میتوانیم پرونده هایی با فرمت های گوناگون را به نقشه هایمان اضافه کنیم.





همینطور شما دوستان عزیز می توانید برای بالاتر بردن مهارت خود در نرم افزار اتوکد آموزش های رایگان بیشتری را از قسمت زیر به رایگان تماشا کنید.

---



[t.me/mohammadfarshadian](https://t.me/mohammadfarshadian)



<https://instagram.com/mohammad.farshadian>

---

آموزش رایگان اتوکد :

<https://mohammadfarshadian.com/autocad-training/>

آموزش رایگان اتوکد دو بعدی :

<https://mohammadfarshadian.com/category/autocad-2d-training/>

آموزش رایگان اتوکد سه بعدی :

<https://mohammadfarshadian.com/category/autocad-3d-training/>

لینک این مقاله :

<https://mohammadfarshadian.com/option-autocad/>